

# Aste Boetto

Design ed  
Arti Decorative del '900





## Selected

Catalogo solo on-line / Catalog on-line only

Genova, Martedì 12 Novembre 2024 ore 15.00

Genoa, Tuesday 12 November 2024, 3.00 p.m.

## Selected murano

Catalogo solo on-line / Catalog on-line only

Genova, Martedì 12 Novembre 2024 ore 18.00

Genoa, Tuesday 12 November 2024, 6.00 p.m.

## Design

Catalogo solo on-line / Catalog on-line only

Genova, Mercoledì 13 Novembre 2024 ore 14.30

Genoa, Wednesday 13 November 2024, 2.30 p.m.

## Esposizione a Genova

Giovedì	7 Novembre	11.00 - 13.00/ 15.00 - 19.00
Venerdì	8 Novembre	10.00 - 13.00/ 15.00 - 19.00
Sabato	9 Novembre	10.00 - 13.00/ 15.00 - 19.00
Domenica	10 Novembre	10.00 - 13.00/ 15.00 - 19.00

## Viewing

Thursday	7 November	11.00am - 1.00pm/3.00pm - 7.00pm
Friday	8 November	10.00am - 1.00pm/3.00pm - 7.00pm
Saturday	9 November	10.00am - 1.00pm/3.00pm - 7.00pm
Sunday	10 November	10.00am - 1.00pm/3.00pm - 7.00pm

 [www.facebook.com/asteboetto](https://www.facebook.com/asteboetto)

 Boetto Auctions Genova

## Aste Boetto srl

Mura dello Zerbino 10 rosso  
16122 Genova  
Tel. +39 010 25 41 314  
Fax +39 010 25 41 379  
Foro Buonaparte 48, 20121 Milano  
Tel. +39 02 36 76 82 80

e-mail: [asteboetto@asteboetto.it](mailto:asteboetto@asteboetto.it)  
[www.asteboetto.it](http://www.asteboetto.it)

Direzione scientifica e redazione:

Fabio Meliota

Maria Oliveto Montefusco

Fotografie:

Claudio Grimaldi

Photo]-editing:

Sara Dossi

## I nostri dipartimenti

### Arte Moderna e Contemporanea

Marco Canepa  
[marco.canepa@asteboetto.it](mailto:marco.canepa@asteboetto.it)  
mob. +39 348 22 59 404

### Design e Arti Decorative del sec.XX

Maria Montefusco Oliveto e Fabio Meliota  
[design@asteboetto.it](mailto:design@asteboetto.it)

### Antiquariato e pittura del sec.XIX

Marco Capozzi  
[info@asteboetto.it](mailto:info@asteboetto.it)

### Gioielli

Paolo Cerruti  
[gioielli@asteboetto.it](mailto:gioielli@asteboetto.it)

### Sede di Rappresentanza Milano

Ilaria Borromeo  
[ilaria.borromeo@asteboetto.it](mailto:ilaria.borromeo@asteboetto.it)  
Foro Buonaparte, 48  
Tel. +39 02 36 76 82 80

### Sede di Rappresentanza Torino

Alessandro Benso  
Corso Re Umberto 66, Torino Crocetta  
[alessandro.benso@asteboetto.it](mailto:alessandro.benso@asteboetto.it)

### Referente per Roma

Camilla Mocenni  
[camilla.mocenni@asteboetto.it](mailto:camilla.mocenni@asteboetto.it)

### Referente per le Marche

Antonio Lucangeli  
[antonio.lucangeli@asteboetto.it](mailto:antonio.lucangeli@asteboetto.it)

Tutti i prezzi del catalogo sono le riserve.  
Le licitazioni partiranno dalla riserva.  
Le riserve sono determinate dal venditore, non rappresentano la stima degli oggetti.  
La letteratura citata è disponibile su richiesta.

All the prices in the catalogue are reserve prices.  
Bids for all lots will begin at reserve prices. Reserve prices for all items are determined by sellers; they do not represent estimates.

Ogni lotto è presentato da una fotografia e da una scheda tecnica in cui non sono esplicitate le condizioni del bene.  
Durante tutto il periodo dell'esposizione la Casa d'Aste Boetto è a disposizione per rilasciare condition report dettagliati a chi ne faccia richiesta, per telefono, fax o posta elettronica:

Each lot has photo and description but no condition, Boetto's is available to give more details, by mail or fax:

Tel. +39 010 25 41 314  
Fax +39 010 25 41 379  
[info@asteboetto.it](mailto:info@asteboetto.it)





**3001 THONET**, inizi '900.  
Cm 117(h)x 56x115.

€ 250



**3002 BONACINA**, 1910.  
Cm 108(h)x63x90.

€ 300



**3003 UNA CONSOLE**, anni '30.  
Cm 75(h)x150x45.

€ 300



**3004 UNA POLTRONA 'TRIPOLINA'**, anni '30.  
Cm 110(h)x60x85.

€ 300



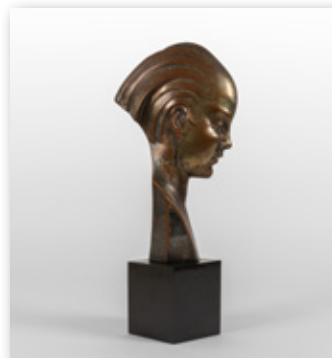
**3005 UNO SCRITTOIO**, anni '30.  
Cm 82(h)x110x60.

€ 400



**3006 UN TAVOLINO**, anni '30  
Cm 63(h)x60x60.

€ 400



**3007 GUIDO CACCIAPUOTI**,  
anni '30.  
Altezza cm 40.

€ 400



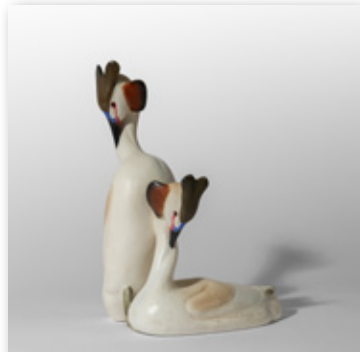
**3008 G. GARIBOLDI, RICHARD-GINORI**, anni '30.  
Altezza cm 29.

€ 500



**3009 G. GARIBOLDI, RICHARD-GINORI**, anni '30.  
Altezza cm 16,5.

€ 500



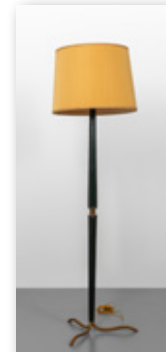
**3010 F. TOSALLI, LENCI**,  
1936.  
Altezza cm 33.

€ 700



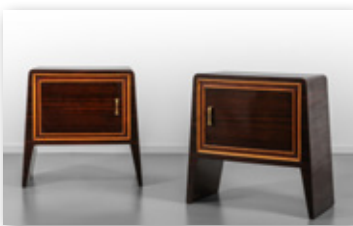
**3011 UN MOBILE DA INGRESSO**, anni '40.  
Cm 176(h)x105x42.

€ 600



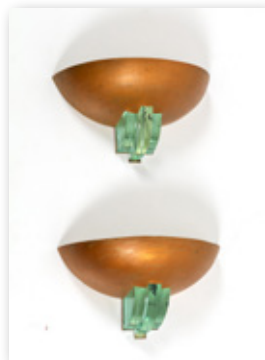
**3012 UNA LAMPADA DA TERRA**, anni '40.  
Altezza cm 181.

€ 400



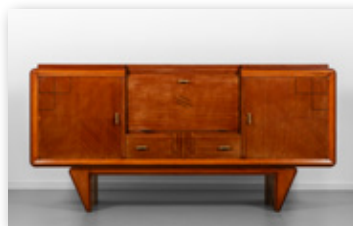
**3013 DUE COMODINI**, anni '40.  
Cm 63(h)x56x33.

€ 800



**3014 DUE APPLIQUES**, anni '40.  
Cm 15(h)x28x13.

€ 500



**3015 UNA CREDENZA**, anni '40.  
Cm 89(h)x186x50.

€ 500



**3016 MURANO**, anni '40.  
Cm 60(h), diam. cm 45.

€ 600



**3017 UN TAVOLINO**, anni '40.  
Cm 60(h)x68x68.

€ 500



**3018 DUE POLTRONE**, anni '40.  
Cm 81(h)x61x77.

€ 600



**3019 UN MOBILE  
CONTENTITORE**, anni '40.  
Cm 133(h)x196x40.

€ 500



**3020 UNA PANCHETTA**, anni '40.  
Cm 70(h)x66x42.

€ 600



**3021 UNA CONSOLE**, anni '40.  
Cm 81(h)x82x30.

€ 500



**3022 AMERICA SEATING  
COMPANY**, anni '40.  
Cm 76(h)x 43x50.

€ 500



**3023 UN PICCOLO  
SIDEBOARD**, anni '40.  
Cm 56(h)x77x35.

€ 500



**3024 UN CARRELLO-BAR**, anni '40.  
Cm 75(h)x50x50.

€ 500



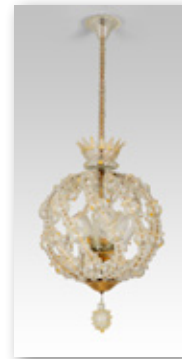
**3025 MURANO**, anni '40.  
Cm 85(h) diam. cm 60.

€ 800



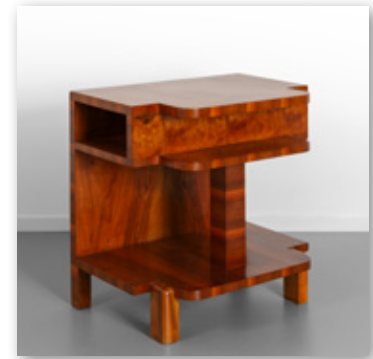
**3026 UN TAVOLINO**, anni '40.  
Cm 57(h)x75x40.

€ 500



**3027 MURANO**, anni '40.  
Cm 125(h) diam. cm 50.

€ 500



**3028 UN PICCOLO MOBILE**,  
anni '40.  
Cm 67(h)x65x47.

€ 250



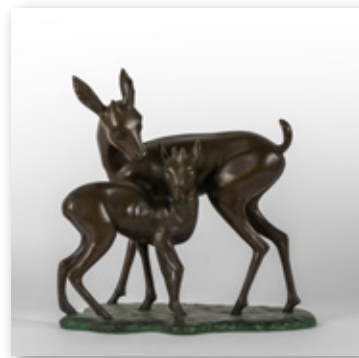
**3029 DUE POUFS**, anni '40.  
Cm 40(h)x 45x45.

€ 500



**3030 UNA CONSOLE**, anni '40.  
Cm 88(h)x91x54.

€ 500



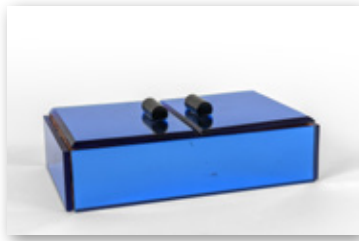
**3031 R. BERTELLI**, anni '40.  
Cm 40(h)x40x20.

€ 200



**3032 ROMETTI**, anni '40.  
Caraffa cm 17(h)

€ 550



**3033 UNA SCATOLA**, anni '40.  
Cm 7(h)x24x14.

€ 300



**3034 QUATTRO LAMPADE DA TAVOLO**, anni '40.  
Altezza cm 33.

€ 200



**3035 UN TAVOLINO**, anni '40.  
Cm 52(h)x69x43.

€ 300



**3036 UNA TOILETTE E DUE COMODINI** anni '40. Diam cm 90;  
cm 136(h)x100x34; cm 80(h)x50x37.

€ 500



**3037 UN TAVOLO**, anni '40.  
Cm 80(h)x170x90.

€ 300



**3038 R. GINORI S. CRISTOFORO**, 1947.  
Cm 22(h)x32x14.

€ 200



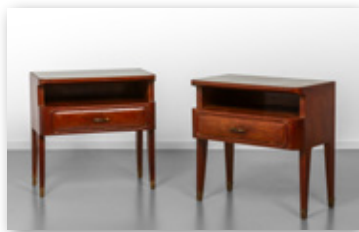
**3039 G. GARIBOLDI, R. GINORI S. CRISTOFORO**, 1947.  
Altezza cm 28.

€ 200



**3040 OTTO SEDIE**, anni '50.  
Cm 83(h)x 43x47.

€ 1.500



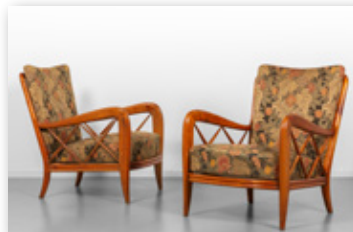
**3041 DUE COMODINI**, anni '50.  
Cm 58(h)x59x 5.

€ 500



**3042 UNA LAMPADA DA TERRA**, anni '50.  
Altezza cm 185.

€ 500



**3043 DUE POLTRONE**, anni '50.  
Cm 80(h)x83x78.

€ 300



**3044 UN TAVOLINO**, anni '50.  
Cm 50(h)x92x49.

€ 200



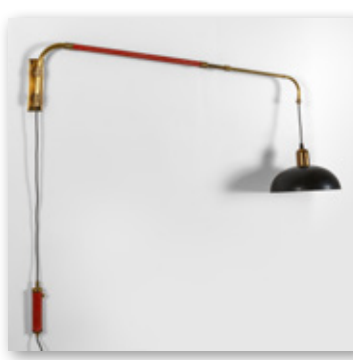
**3045 UN ARMADIETTO**, anni '50.  
Cm 180(h)x125x45.

€ 500



**3046 G. RINALDI, RIMA**, anni '50.  
Cm 70(h)x70x62.

€ 700



**3047 UNA LAMPADA A PARETE**, anni '50.  
Lungh. max cm 135, diam diff.cm 23.

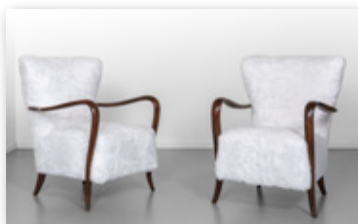
€ 500



**3048 UNA CONSOLE**, anni '50.  
Cm 87(h)x136x39.

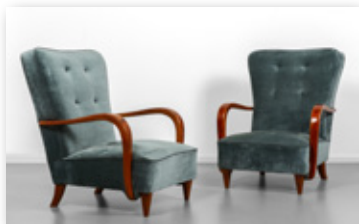
€ 600





**3049 DUE POLTRONE**, anni '50.  
Cm 86(h)x70x78.

€ 600



**3050 DUE POLTRONE**, anni '50.  
Cm 88(h)x68x88.

€ 500



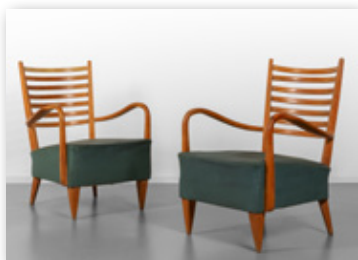
**3051 UNA POLTRONA**, anni '50  
Cm 92(h)x76x80.

€ 900



**3052 STILNOVO**, anni '50.  
Altezza cm 150.

€ 900



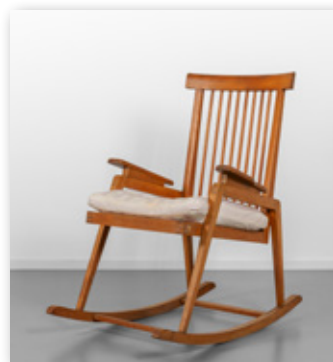
**3053 DUE POLTRONE**, anni '50.  
Cm 86(h)x63x74.

€ 700



**3054 UNA LAMPADA DA TERRA**, anni '50.  
Altezza cm 184.

€ 600



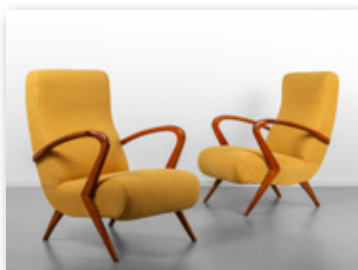
**3055 UNA POLTRONA A DONDOLO**, anni '50.  
Cm 102(h)x60x98.

€ 700



**3056 UNA CONSOLE**, anni '50.  
Cm 65(h)x90x24.

€ 500



**3057 DUE POLTRONE**, anni '50.  
Cm 90(h)x64x86.

€ 1.000



**3058 UNA LAMPADA DA TERRA**, anni '50.  
Altezza cm 168.

€ 500



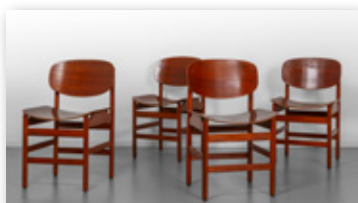
**3059 DUE POLTRONCINE**,  
anni '50.  
Cm 84(h)x60x58.

€ 800



**3060 UNO SCRITTOIO**, anni '50.  
Cm 70(h)x93x46.

€ 500



**3061 B. MOGENSEN, S. MOBELFABRIK**, anni '50.  
Cm 78(h)x47x48.

€ 500



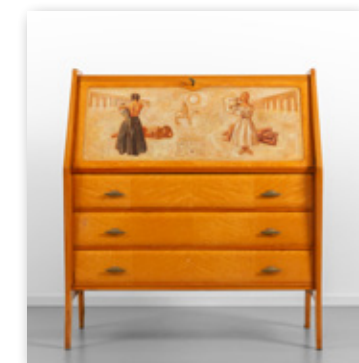
**3062 UN TAVOLO**, anni '50.  
Cm 78(h)x170x85.

€ 500



**3063 UNA POLTRONA**, anni '50.  
cm 90(h)x80x85.

€ 400



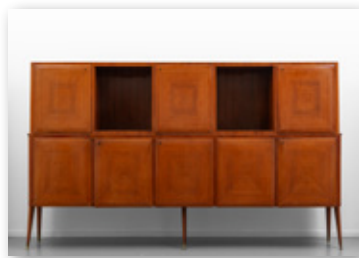
**3064 UN SECRETAIRE**, anni '50.  
Chiusa: cm 116(h)x104x53.  
aperta: cm 116(h)x104x85.

€ 600



**3065 UN TAVOLO**, anni '50.  
Cm 79(h) diam. cm 120.

€ 400



**3066 UN MOBILE  
CONTENITORE**, anni '50.  
Cm 152(h)x260x48.

€ 800



**3067 SEI SEDIE**, anni '50.  
Cm 83(h)x43x47.

€ 800



**3068 UN TAVOLINO**, anni '50.  
Cm 45(h) diam. cm 72.

€ 300



**3069 DUE SGABELLI**, anni '50.  
Cm 43(h) diam. cm 35.

€ 350



**3070 UNA LAMPADA DA  
TERRA**, anni '50.  
Altezza cm 182.

€ 500



**3071 G. GARIBOLDI,  
R.GINORI**, 1950.  
Altezza cm 40.

€ 300



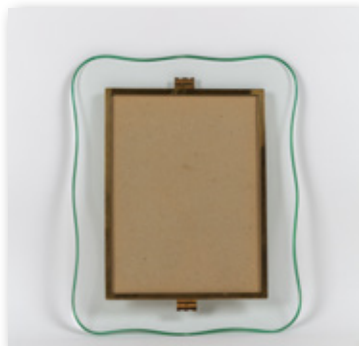
**3072 G. GARIBOLDI, R.  
GINORI**, anni '50.  
Altezza cm 40.

€ 500



**3073 G. 'BEPI' MAZZOTTI**,  
anni '50.  
Altezze cm 36 e 44.

€ 500



**3074 UN PORTARITRATTI DA  
PARETE**, anni '50.  
Cm 35x29.

€ 250



**3075 UN TAVOLINO**, anni '50.  
Cm 47(h)x78x51.

€ 300



**3076 DUE POLTRONE**, anni '50.  
Cm 66(h)x68x72.

€ 400



**3077 UNO SPECCHIO DA  
PARETE**, anni '50.  
Cm 73x56.

€ 300



**3078 UN TAVOLINO**, anni '50.  
Cm 46(h)x90x52.

€ 350



**3079 UNA LAMPADA DA  
TAVOLO**, anni '50.  
Cm 43(h) diam. cm 45.

€ 400



**3080 UNO SCRITTOIO PENSILE**,  
anni '50.  
Cm 50(h)x125x42.

€ 600



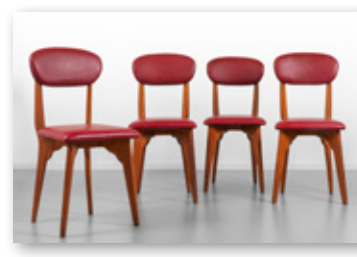
**3081 DUE POLTRONE**, anni '50.  
Cm 88(h)x60x78.

€ 500



**3082 UN TAVOLINO**, anni '50.  
Cm 37, diam. cm 50.

€ 300



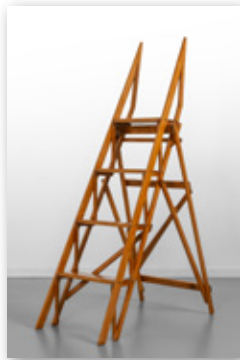
**3083 QUATTRO SEDIE**, anni '50.  
Cm 88(h)x42x47.

€ 400



**3084 UNO SPECCHIO DA PARETE**, anni '50.  
Cm 83x48.

€ 300



**3085 UNA SCALETTA**, anni '50.  
Cm 125(h)x38x72.

€ 500



**3086 UNA SCALA DA BIBLIOTECA**, anni '50.  
Cm 220(h)x40x10.

€ 500



**3087 UNA SCATOLA**, anni '50.  
Cm 6(h)x18x10.5.

€ 200



**3088 ALDO TURA**, anni '50.  
Cm 13(h)x23x20.

€ 250



**3089 UN PORTARIVISTE**, anni '50.  
Cm 73(h) x46x22.

€ 500



**3090 UNO SPECCHIO DA PARETE**, anni '50.  
Cm 82x49.

€ 200



**3091 UN TAVOLINO**, anni '50.  
Cm 52(h) diam. cm 66.

€ 300



**3092 UNA LAMPADA DA TAVOLO**, anni '50.  
Altezza cm 61.

€ 300



**3093 UNO SPECCHIO DA PARETE**, anni '50.  
Cm 60x45.

€ 200



**3094 SEI POLTRONCINE**, anni '50.  
Cm 80(h)x63x63.

€ 500



**3095 UNO SPECCHIO DA PARETE**, anni '50.  
Cm 60x39.

€ 200



**3096 UNA LAMPADA DA TAVOLO**, anni '50.  
Cm 45, diam. diffusore cm 35

€ 600



**3097 DUE SPECCHI DA PARETE**, anni '50.  
Cm 80x54.  
€ 500



**3098 UN TAVOLINO**, anni '50.  
Cm 32(h)x90x54.  
€ 150



**3099 UNO SPECCHIO DA PARETE**, anni '50.  
Cm 91x52.  
€ 250



**3100 UNO SPECCHIO DA PARETE**, anni '50.  
Cm 79x28.  
€ 200



**3101 UNO SPECCHIO DA PARETE**, anni '50  
Cm 90x66.  
€ 500



**3102 DUE APPLIQUES**, anni '50.  
Cm 35(h)x12x15.  
€ 200



**3103 UNO SPECCHIO DA PARETE**, anni '50.  
Cm 105x105  
€ 500



**3104 UNA LAMPADA DA TAVOLO**, anni '50.  
Altezza cm 42.  
€ 500



**3105 IGNAZIO GARDELLA, OLIVARI**, 1951  
Cm 4(h)x13x6.  
€ 500



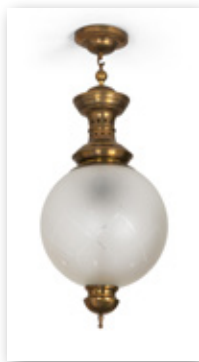
**3106 SOCIETA' CERAMICA ITALIANA**, Laveno, 1953.  
Caraffa cm 18(h) bicchieri cm 8.  
€ 300



**3107 P. VENINI, VENINI**, 1954.  
Altezza cm 48.  
€ 300



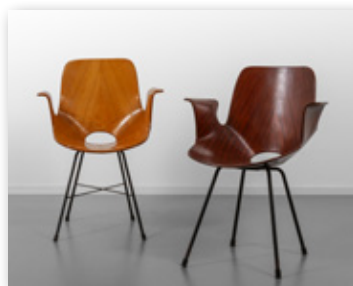
**3108 M. INGRAND, FONTANA ARTE**, 1954.  
Altezza cm 78.  
€ 500



**3109 L. CACCIA DOMINIONI, AZUCENA**, circa 1954.  
Diffusore cm 70, diam. cm 30.  
€ 200



**3110 L. CACCIA DOMINIONI, AZUCENA**, circa 1954.  
Cm 60(h) diam. cm 26.  
€ 250



**3111 V. NOBILI, F.LLI TAGLIABUE**, 1955.  
Cm 81(h)x63x52.  
€ 1.200



**3112 V. NOBILI, F.LLI TAGLIABUE**, 1955.  
Cm 83(h)x44x54.  
€ 3.000



**3113 A. BORSATO, NOVE,**  
circa 1955.  
Diam. cm 26.  
€ 500



**3114 E.SAARINEN, KNOLL INTERNATIONAL,** 1956.  
Cm 72(h) diam. cm 120.  
€ 1.200



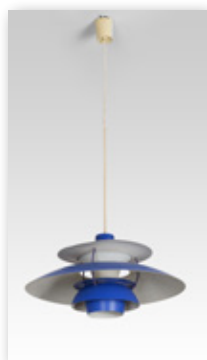
**3115 FEAL,** 1956.  
Cm 200(h)x162x29.  
€ 1.200



**3116 E. SAARINEN, KNOLL INTERNATIONAL,** 1956.  
Cm 52(h) diam. cm 51.  
€ 500



**3117 M.INGRAND, P.RAIMONDI, FONTANA ARTE,** 1958.  
Altezza cm 52.  
€ 300



**3118 P.HENNINGSSEN, L.POULSEN,** 1958.  
Diffusore cm 22(h), diam. cm 50.  
€ 300



**3119 C.CORRADI DELL'ACQUA, AZUCENA,** 1959.  
Cm 46(h)x54x54.  
€ 250



**3120 DASSI** (Editore), 1959.  
Cm 90(h)x58x57.  
€ 700



**3121 CARLO NASON, MAZZEGA,** anni '60.  
Cm 64(h)x 22x12.  
€ 1.000



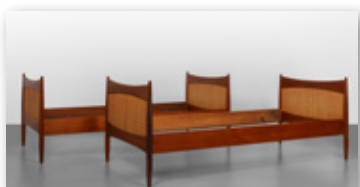
**3122 UN TAVOLINO,** anni '60.  
Cm 45(h)x169x86.  
€ 2.000



**3123 DUE POLTRONE,** anni '60.  
Cm 90(h)x64x82.  
€ 600



**3124 UNO SPECCHIO DA PARETE,** anni '60.  
Diam. cm 120  
€ 500



**3125 B. MOGENSEN, FABRIK,** anni '60.  
Cm 75(h)x90x200.  
€ 800



**3126 C. NASON, MAZZEGA,** anni '60.  
Diam. cm 40.  
€ 800



**3127 TREDICI & C.** (Editore), anni '60.  
Cm 352(h)x87x87.  
€ 600



**3128 UNA LIBRERIA,** anni '60.  
Cm 300(h)x79x20.  
€ 600



**3129 UNO SPECCHIO DA PARETE**, anni '60.  
Cm 110x68.  
€ 300



**3130 F.CAMPO, C.GRAFFI, HOME**, anni '60.  
Altezza cm 182.  
€ 300



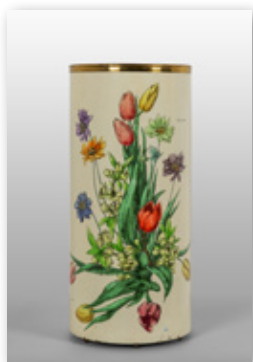
**3131 DUE TAVOLINI**, anni '60.  
Cm 46(h) diam. cm 55.  
€ 400



**3132 UNA LAMPADA DA TAVOLO**, anni '60.  
Cm 48(h).  
€ 300



**3133 R. VANZELLI**, anni '60.  
Diam. cm 50.  
€ 200



**3134 F. GALBIATI (Editore)**, anni '60.  
Cm 57(h), diam. cm 26.  
€ 300



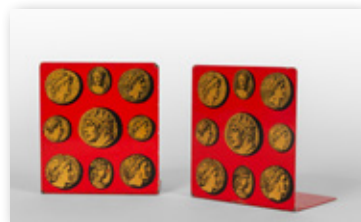
**3135 STUDIO OPI, GABBIANELLI**, anni '60.  
'C': cm 14(h)x24x24; 'E': cm 24(h)x24x12;  
€ 200



**3136 P. FORNASETTI, FORNASETTI**, anni '60.  
Cm 40(h)x58 x46.  
€ 500



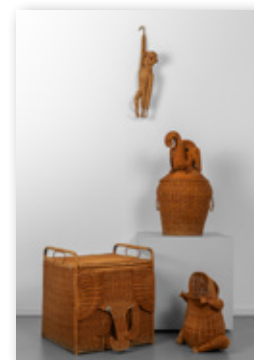
**3137 P. FORNASETTI, FORNASETTI**, anni '60.  
Cm 26(h), diam.cm 23.  
€ 500



**3138 PIERO FORNASETTI, FORNASETTI**, anni '60.  
Cm 15,5x13,5.  
€ 400



**3139 P. FORNASETTI, FORNASETTI**, anni '60.  
Cm 5(h)x12x10.  
€ 250



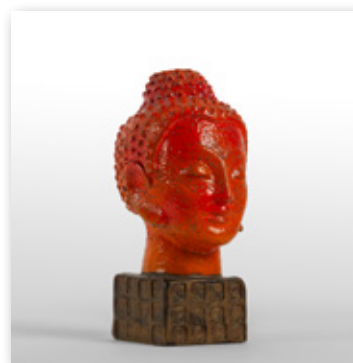
**3140 UN SET IN MIDOLLINO**, anni '60.  
Cm 43(h),70(h),57(h),73(h)  
€ 500



**3141 UN CONTENITORE PER GIOCATTOLI**, anni '60.  
Cm 78(h)x110x55.  
€ 300



**3142 DUE CONTENITORI PER OGGETTI**, anni '60.  
Cm 42 (h)x76x38.  
€ 200



**3143 ALDO LONDI, BITOSSI**, anni '60.  
Altezza cm 29,5.  
€ 500



**3144 UNO SPECCHIO DA TAVOLO**, anni '60.  
Cm 43x37.  
€ 300



**3145 QUATTRO MANIGLIE,**  
anni '60.  
Cm 14.5(h)x8x3.  
€ 300



**3146 DUE COPPIE DI MANIGLIE,** anni '60.  
Cm 30x20x5; cm 30x12x5.  
€ 400



**3147 UN GRANDE PORTAVASI,** anni '60.  
Cm 105 (h)x150x150.  
€ 250



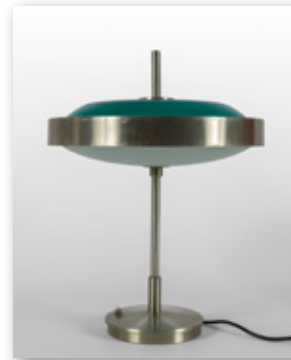
**3148 SEI POLTRONCINE,** anni '60.  
Cm 90(h)x 50x50.  
€ 500



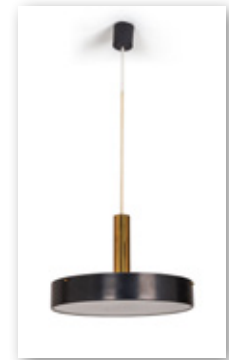
**3149 DUE PORTAVASI,** anni '60.  
Cm 78(h)x84x30; cm 95(h),diam. cm 90.  
€ 150



**3150 BEPPE VIDA, NY FORM,** 1960.  
Cm 74(h), diam. cm 120.  
€ 500



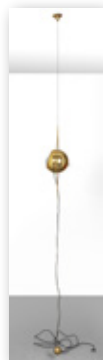
**3151 LUMI** (Editore), anni '60.  
Cm 52, diam. cm 38.  
€ 600



**3152 STILUX** (Editore), anni '60.  
Cm 90(h), diam. cm 40.  
€ 500



**3153 DUE POLTRONE,** anni '60.  
Cm 95(h)x80x90.  
€ 500



**3154 LAMTER** (Editore), anni '60.  
Cm 285(h) diam. diffusore cm 20.  
€ 200



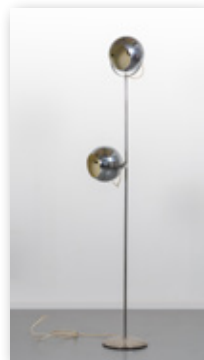
**3155 DUE COMODINI,** anni '60.  
Cm 57(h), diam. cm 51.  
€ 300



**3156 UNO SPECCHIO DA PARETE,** anni '60.  
Cm 71x71.  
€ 200



**3157 V. MAGISTRETTI, CASSINA,** 1960.  
Cm 74(h)x50x47.  
€ 500



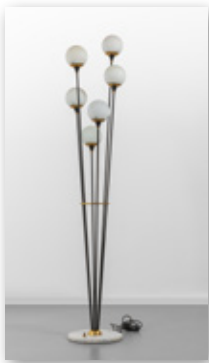
**3158 REGGIANI,** anni '60.  
Cm 180(h).  
€ 250



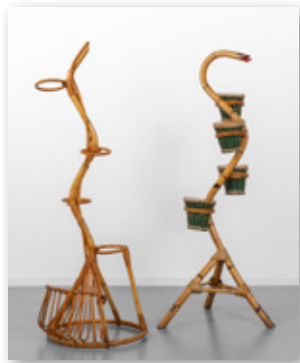
**3159 M. BREUER, GAVINA,** anni '60.  
Cm 75(h)x80x 68.  
€ 600



**3160 M. BREUER, GAVINA,** anni '60.  
Cm 35 (h)x135x48.  
€ 300



**3161 UNA LAMPADA DA TERRA**, anni '60.  
Cm 169(h).  
€ 600



**3162 DUE PORTAVASI A COLONNA**, anni '60.  
Altezze cm 138, 140.  
€ 250



**3163 F. CAMPO C. GRAFFI, HOME** anni '60.  
Cm 57 (h)x51x33.  
€ 250



**3164 UN PORTAOMBRELLI**, anni '60.  
Altezza cm 52.  
€ 150



**3165 STILUX** (Editore), anni '60.  
Altezza cm 130.  
€ 350



**3166 T. SCARPA, GAVINA**, 1960.  
Cm 60(h)x150 e 210x75.  
€ 1.200



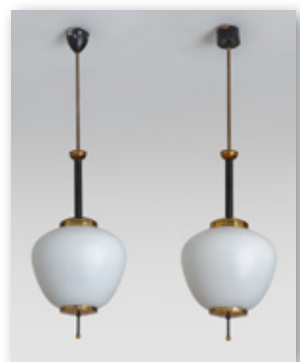
**3167 UN TAVOLINO**, anni '60.  
Cm 40(h)x90x90.  
€ 500



**3168 SEGUSO VETRI D'ARTE**, anni '60.  
Cm 33(h)x12.5x12.  
€ 600



**3169 K. TAKAHAMA, GAVINA**, anni '60.  
Cm 52(h)x54x42.  
€ 500



**3170 ROSSINI ILLUMINAZIONE**, anni '60.  
Cm 105(h), diam. cm 30.  
€ 500



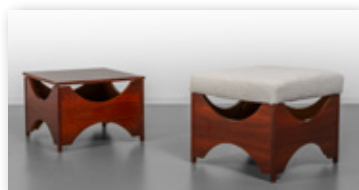
**3171 DUE COMODINI PENSILI**, anni '60.  
Cm 50(h)x41x35.  
€ 500



**3172 G. NELSON, H. MILLER**, anni '60.  
Cm 82(h)x86x47.  
€ 500



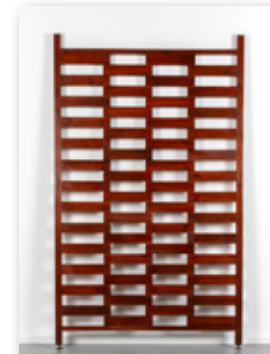
**3173 TITO AGNOLI, CINOVA**, anni '60.  
Cm 70(h)x80x70.  
€ 500



**3174 UN POUF E TAVOLINO CONTENITORI**, anni '60.  
Cm 36, 43(h)x50x50.  
€ 400



**3175 UNA LAMPADA A PLAFONE**, anni '60.  
Cm 18(h)x48x48.  
€ 150



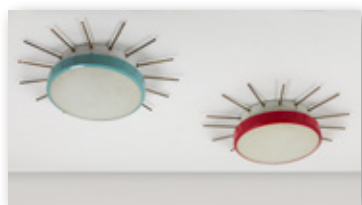
**3176 UN SEPARÉ'**, anni '60.  
Cm 215(h)x131.  
€ 500





**3177 UN TAVOLINO**, anni '60.  
Cm 44(h)x77x67.

€ 500



**3178 GCME** (Editore), anni '60.  
Diam. cm 50, profondità cm 14.

€ 600



**3179 DUE GUERIDONS**, anni '60.  
Cm 63(h), diam. cm 25.

€ 600



**3180 ZEROQUATTRO** anni '60.  
Cm 100(h), diam. cm 75.

€ 600



**3181 UN TAVOLINO**, anni '60.  
Cm 35(h)x135x75.

€ 700



**3182 DUE SGABELLI**, anni '60  
Cm 5(h), diam. cm 33.

€ 300



**3183 STILUX** (Editore), anni '60.  
Cm 14.5(h), diam. cm 21.

€ 500



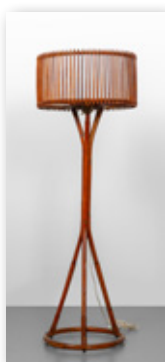
**3184 UN CARRELLO TRASFORMABILE**, anni '60.  
Cm 66(h)x75x51; cm 35(h)x75x51.

€ 400



**3185 GCME** (Editore), anni '60.  
Diam cm 27, 32, 37, prof. cm 10.

€ 500



**3186 UNA LAMPADA DA TERRA**, anni '60.  
Altezza cm 154.

€ 600



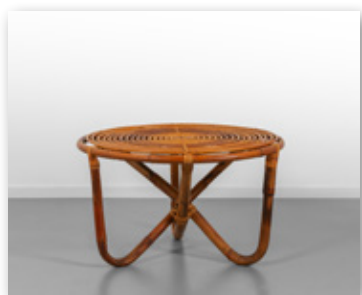
**3187 TRE PORTARIVISTE**,  
anni '60.  
Altezze cm 38, 46, 56.

€ 300



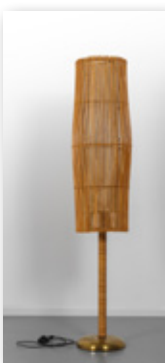
**3188 DUE POLTRONE**, anni '60.  
Cm 80(h)x70x85.

€ 400



**3189 T. AGNOLI, P. BONACINA**,  
anni '60.  
Cm 40(h), diam. cm 75.

€ 300



**3190 UNA LAMPADA DA TERRA**, anni '60.  
Altezza cm 173.

€ 400



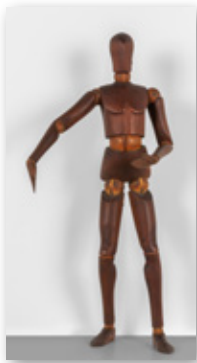
**3191 DUE SGABELLI**, anni '60  
Cm 40(h), diam. cm 40.

€ 400

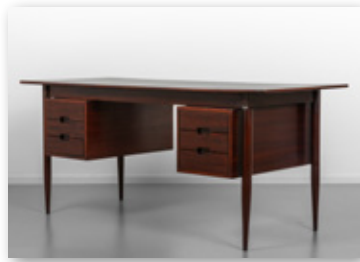


**3192 UNA LAMPADA A SOSPENSIONE**, anni '60.  
Cm 45(h) diffusore, diam. cm 70.

€ 600



**3193 UN MANICHINO  
SNODATO**, anni '60.  
Altezza massima cm 100.  
€ 450



**3194 UNA SCRIVANIA**, anni '60.  
Cm 74(h)x165x70.  
€ 500



**3195 MARTINELLI LUCE**, anni '60.  
Cm 35(h), diam.cm 42.  
€ 400



**3196 GIANEMILIO, PIERO,  
ANNA MONTI, KARTELL**, anni '60.  
Cm 20(h), diam. cm 25.  
€ 250



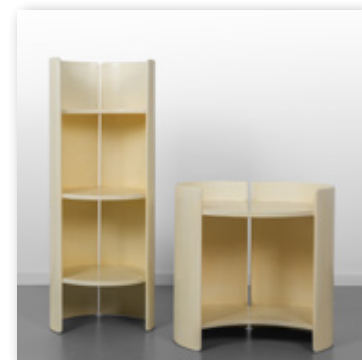
**3197 M.BREUER, GAVINA,  
KNOLL**, anni '60.  
Cm 75(h)x80x68.  
€ 600



**3198 BBPR, OLIVETTI  
SYNTHESIS**, anni '60.  
Cm 76(h)x140x70.  
€ 200



**3199 STILNOVO** (Editore),  
anni '60.  
Cm 6(h)x46x10.  
€ 500



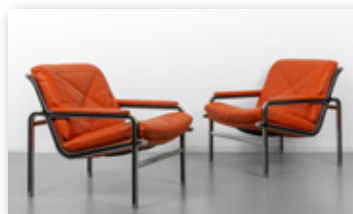
**3200 K. TAKAHAMA,  
GAVINA**, anni '60.  
Cm 52(h)x54x42; cm 95(h)x38x38.  
€ 500



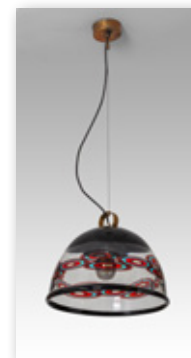
**3201 STILNOVO** (Editore), anni '60.  
Diffusore cm 50(h), diam. cm 12.  
€ 300



**3202 UNA CONSOLE  
PENSILE, UNA PANCA ED  
UNO SPECCHIO**, anni '60.  
€ 1.500



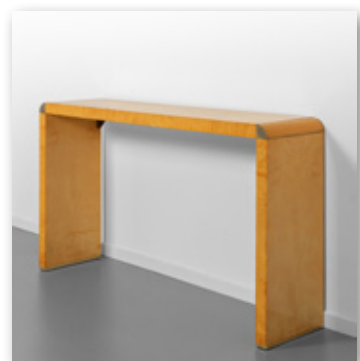
**3203 A. VANDENBEUCK, STRASSLE  
INTERNATIONAL**, anni '60.  
Cm 72x66x80.  
€ 500



**3204 BAROVIER& TOSO**, anni '60.  
Cm 30(h) diff. diam. cm 35.  
€ 600



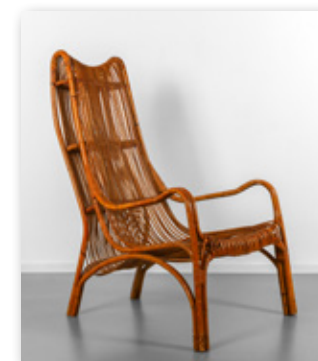
**3205 UN APPENDIABITI**, anni '60.  
Cm 36(h)x100x11.  
€ 500



**3206 UNA CONSOLE**, anni '60.  
Cm 78(h)x140x33.  
€ 200



**3207 G. SARFATTI,  
ARTELUCE**, anni '60.  
Cm 8(h)x65x16.  
€ 700



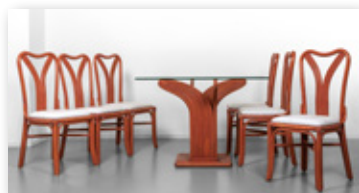
**3208 P. PALANGE W.  
TOFFOLONI, GERVASONI**, 1960.  
Cm 119(h)x72x92.  
€ 500



**3209 UNA LAMPADA A SOSPENSIONE**, anni '60.

Cm 97(h), diam. cm 73.

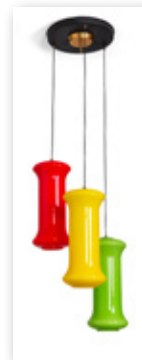
€ 150



**3210 UN TAVOLO E SEI SEDIE**, anni '60.

Cm 76(h)x108x108. Cm 76x45x 52.

€ 600



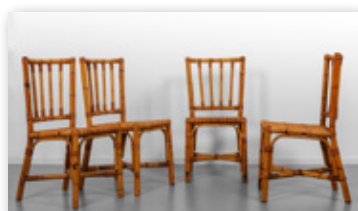
**3211 VISTOSI** (Editore), anni '60.  
Diffusore cm 40(h), diam. cm 18.

€ 600



**3212 UN TAVOLO**, anni '60.  
Cm 76(h)x108x108.

€ 300



**3213 QUATTRO SEDIE**, anni '60.  
Cm 88(h)x44x52.

€ 400



**3214 HANS-AGNE JAKOBSSON, MARKARYD**, anni '60.

Altezza cm 62.

€ 500



**3215 TECNO**, anni '60.  
Cm 86(h)x160x45.

€ 400



**3216 LUMI** (Editore), anni '60.  
Cm 48(h)x20x24.

€ 350



**3217 T. SCARPA, GAVINA**, 1960.

Cm 60(h)x210x75.

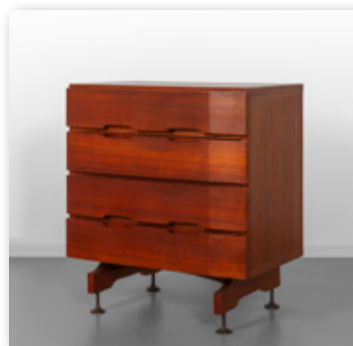
€ 600



**3218 C. NASON, MAZZEGA**, anni '60.

Altezza cm 122.

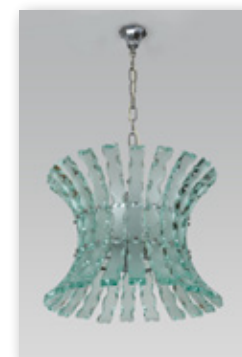
€ 600



**3219 UNA CASSETTIERA**, anni '60.

Cm 73(h)x66x43.

€ 500



**3220 ZEROQUATTRO**, anni '60.  
Cm 95(h) diam. cm 50.

€ 300



**3221 NOVE APPLIQUES**, anni '60.  
Cm 15(h)x5.5x19.

€ 900



**3222 L. DIAZ DE SANTILLANA, VENINI**, anni '60.

Diffusore cm 25(h), diam. cm 50.

€ 300



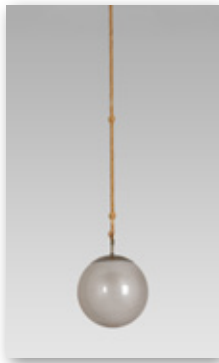
**3223 UN TAVOLINO**, anni '60.  
Cm 43(h)x120x60.

€ 500



**3224 DUE LAMPADE A SOSPENSIONE**, anni '60  
Diametri cm 20 e 25.

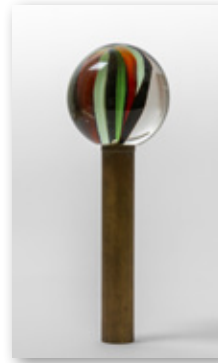
€ 500



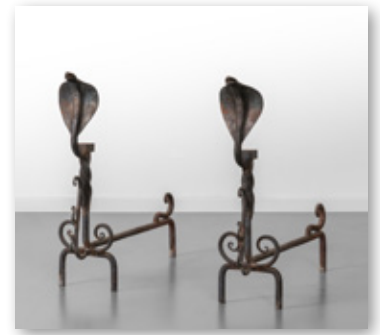
**3225 UNA LAMPADA A SOSPENSIONE**, anni '60.  
Diametro cm 25.  
€ 300



**3226 UN PORTARITRATTI**,  
anni '60.  
Cm 24x18x5.  
€ 300



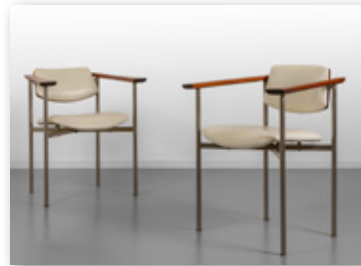
**3227 MURANO**, anni '60.  
Altezza cm 31.  
€ 500



**3228 ALARI DA CAMINO**, anni '60.  
Cm 61(h)x18x66.  
€ 600



**3229 CARLO NASON, MAZZEGA**, anni 60.  
Cm 19(h) diam. cm 33; cm 28(h)diam cm 45.  
€ 500



**3230 DUE POLTRONCINE**,  
anni '60.  
Cm 74(h)x42x50.  
€ 400



**3231 UNA LAMPADA A SOSPENSIONE**, anni '60.  
Diametro cm 52.  
€ 600



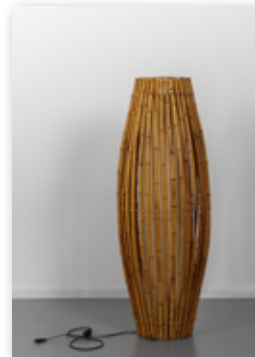
**3232 UN TAVOLO**, anni '60.  
Cm 80(h), diam. cm 110.  
€ 300



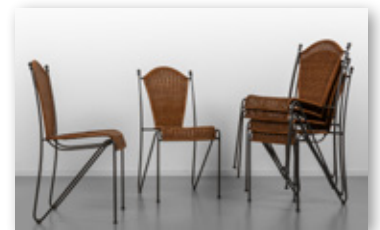
**3233 UNA LAMPADA DA TAVOLO**, anni '60.  
Altezza cm 30.  
€ 200



**3234 DUE DAY-BED**, anni '60.  
Cm 74(h)x86x200.  
€ 500



**3235 UNA LAMPADA DA TERRA**, anni '60.  
Altezza cm 122.  
€ 300



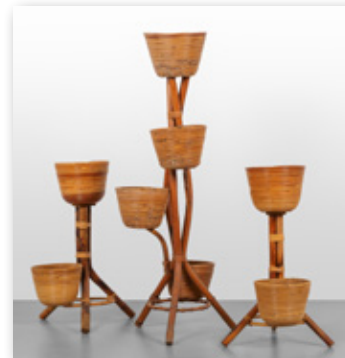
**3236 F. WEINBERGER**, anni '60.  
Cm 89(h)x45x54.  
€ 600



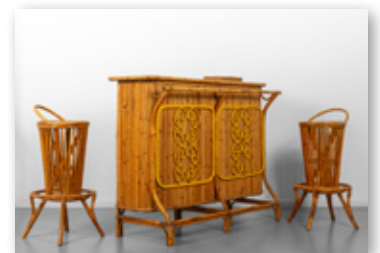
**3237 UN PORTAOMBRELLI**,  
anni '60.  
Altezza cm 81.  
€ 150



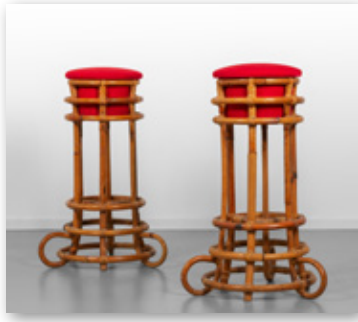
**3238 UNO SPECCHIO DA PARETE**, anni '60.  
Diametro cm 63.  
€ 300



**3239 TRE PORTAVASI**, anni '60.  
Altezze cm 67, 67, 117.  
€ 250



**3240 UN MOBILE-BAR E DUE SGABELLI**, anni '60.  
Cm 104(h)x137x52; cm.85(h).  
€ 900



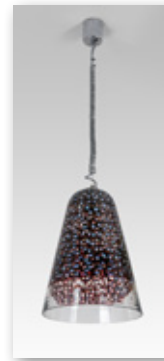
**3241 DUE SGABELLI**, anni '60.  
Altezza cm 80.

€ 200



**3242 DUE LAMPADE A SOSPENSIONE**, anni '60  
Diametri cm 25.

€ 500



**3243 FRATELLI TOSO**, anni '60.  
Diffusore cm 44(h), diam. cm 33.

€ 300



**3244 I. PARISI, CASSINA**,  
1961.  
Cm 35(h)x132x57.

€ 500



**3245 V. MAGISTRETTI, ARTEMIDE**, 1961.  
Diffusore cm 25(h), diam. cm 40.

€ 500



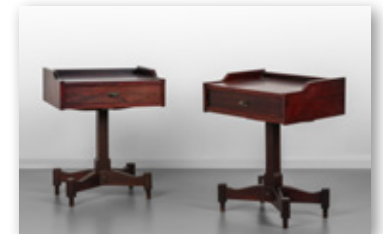
**3246 ACHILLE E PIERGIACOMO CASTIGLIONI, FLOS**, 1962.  
H.min, cm 175; h. max. cm 200.

€ 500



**3247 M. BREUER, GAVINA**,  
1962.  
Cm 78(h)x46x52.

€ 600



**3248 C. SALOCCHI, SORMANI**, 1962.  
Cm 61(h)x50x38.

€ 300



**3249 ACHILLE E PIERGIACOMO CASTIGLIONI, FLOS**, 1962.  
Cm 250(h).

€ 700



**3250 V. MAGISTRETTI, CASSINA**, 1963.  
Cm 103(h)x40x40.

€ 800



**3251 ACHILLE E PIERGIACOMO CASTIGLIONI, FLOS**, 1964.  
Altezza cm 175.

€ 400



**3252 E. MARI, DANESE**, 1964.  
Cm 97(h) diam. cm 25.

€ 250



**3253 VALENTI** (Editore), anni '70.  
Cm 70x55.

€ 150



**3254 B. TIPPET, GAVINA**,  
1965.  
Altezza cm 195.

€ 600



**3255 M. BELLINI, B&B ITALIA**,  
1966.  
Cm 70(h)x80x80.

€ 500



**3256 ACHILLE E PIERGIACOMO CASTIGLIONI, FLOS**, 1965.  
Diffusore cm 33(h), diam cm 50.

€ 500



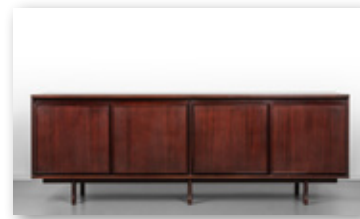
**3257 J. COLOMBO, POZZI,**  
1966.  
Cm 78(h)x48x50.  
€ 500



**3258 J. COLOMBO, O-LUCE,**  
1966.  
Cm 12, diam. cm 10.  
€ 500



**3259 M. BELLINI, B&B,** 1966.  
Cm 70(h)x80x80.  
€ 1.600



**3260 G. AUSENDA, M. FONTANA, STILWOOD,** 1967.  
Cm 75(h)x215x53.  
€ 600



**3261 E. MARTINELLI, MARTINELLI LUCE,** 1968  
Altezza cm 40.  
€ 400



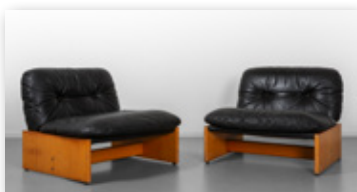
**3262 STUDIO TETRARCH, ARTEMIDE,** 1968.  
Diametro cm 40.  
€ 250



**3263 A. DAL LAGO, GERMA,** 1969.  
Cm 67(h)x93x90.  
€ 700



**3264 AFRA E TOBIA SCARPA, CASSINA,** 1969.  
Cm 38(h)x90x90.  
€ 300



**3265 BBB BONACINA,** anni '70.  
Cm 70(h)x84x90.  
€ 400



**3266 S.TERZANI,** anni '70.  
Altezza cm 163.  
€ 500



**3267 G.SABADIN, STILWOOD,** anni '70.  
Cm 75(h)x45x51.  
€ 600



**3268 OSCAR TORLASCO,** anni 70.  
Cm 90(h)x150x10.  
€ 600



**3269 C. URBINATI, F.LLI ZUCCARI,** ann '70.  
Cm 80(h)x50x50.  
€ 550



**3270 S. TERZANI,** anni 70.  
Cm 15, diam. 24 (6), 34 (1).  
€ 550



**3271 L. BERTONCELLI, ELCO,** anni '70.  
Cm 200x100.  
€ 600



**3272 UNA LAMPADA DA PARETE,** anni '70.  
Cm 63(h)x18x14.  
€ 150



**3273 UNA POLTRONA AD ASSETTO VARIABILE**, anni '70.  
Cm 100(h)x66x86.  
€ 250



**3274 VENINI**, anni '70.  
Cm 98(h), diam. cm 40.  
€ 1.200



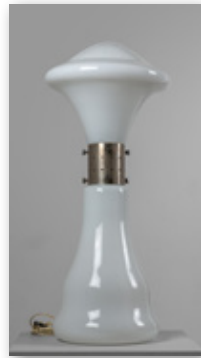
**3275 VENINI**, anni '70.  
Cm 25x20x25.  
€ 500



**3276 D. VAN DE VRIES, MAISA**, anni '70.  
Cm 70(h)x100x57.  
€ 500



**3277 W. RIZZO, CIDUE**, anni '70.  
Cm 83(h)x44x56.  
€ 600



**3278 UNA LAMPADA DA TERRA**, anni '70.  
Altezza cm 104.  
€ 400



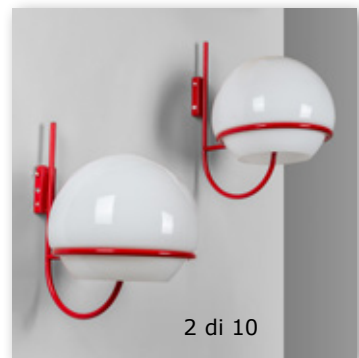
**3279 UN TAVOLINO**, anni '70.  
Cm 45(h)x110x70.  
€ 400



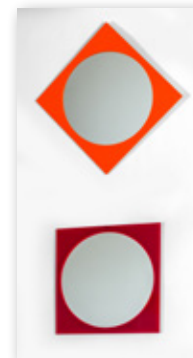
**3280 W. RIZZO, ATELIER W. RIZZO**, anni '70.  
Cm 77(h)x48x47.  
€ 500



**3281 UN TAVOLINO**, anni '70.  
Cm 34(h)x120x60.  
€ 150



**3282 CANDLE**, anni '70.  
Cm 41(h)x28x35.  
€ 1.000



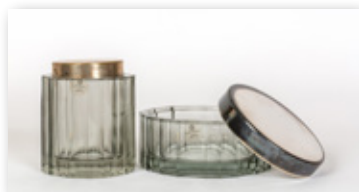
**3283 G. COLOMBINI, KARTELL**, anni '70.  
Cm 48x48.  
€ 500



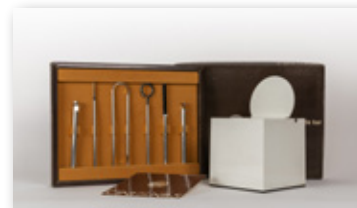
**3284 TAVOLO-CONSOLE**, anni '70.  
tavolo: cm 76(h), diametro cm 130;  
console: cm 76(h)x130x60.  
€ 250



**3285 C. & R. EAMES, ICF DE PADOVA**, anni '70.  
Cm 83x56x70.  
€ 200



**3286 S. ASTI, CRISTALLERIE A. IMPERATORE**, anni '70.  
Cm 13 e 8.5(h), diam. cm 11 e cm 16.  
€ 300



**3287 STUDIO OPI, CINI & NILS**, anni '70.  
€ 300



**3288 A. MANGIAROTTI, DANESE**, 1964.  
Cm 5, diam. cm 20 (1), cm 25 (4).  
€ 600



**3289 UNO SPECCHIO DA TAVOLO**, anni '70.  
Cm 40(h)x44x6.  
€ 350



**3290 DE VECCHI**, anni '70.  
Cm 21(h)x27x10.  
€ 1.200



**3291 R. BURCHIELLARO**, anni '70.  
Cm 21(h)x18x18.  
€ 300



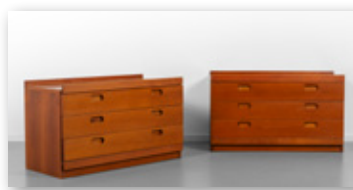
**3292 UNA LAMPADA DA TAVOLO**, anni '70.  
Cm 24, diam. cm 30.  
€ 300



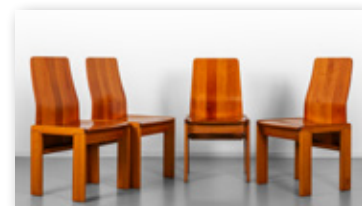
**3293 L. CACCIA DOMINIONI, AZUCENA**, anni '70.  
Cm 20x7,5x7.  
€ 600



**3294 UNA LAMPADA DA TAVOLO**, anni '70.  
Diametro cm 40.  
€ 600



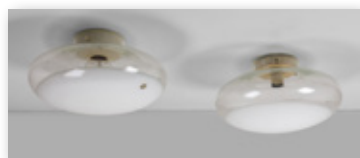
**3295 T. AGNOLI, MOLTENI**, anni '70.  
Cm 53(h)x91x43.  
€ 300



**3296 E. BERTI**, anni '70.  
Cm 88(h)x46x52.  
€ 700



**3297 VALENTI**, anni '70.  
Cm 70x97; cm 70x55.  
€ 400



**3298 R. PAMIO, LEUCOS**, anni '70.  
Cm 22(h), diam. cm 40.  
€ 500



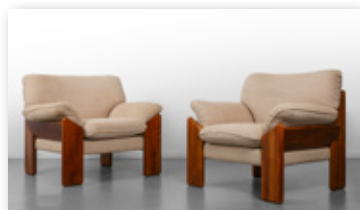
**3299 TRE TAVOLINI**, anni '70.  
Cm 29, 38, 52(h), diam. cm 50.  
€ 500



**3300 A. POLI, POLIARTE**, anni '70.  
Cm 35(h)x19x8.  
€ 500



**3301 DUE LAMPADE A SOSPENSIONE**, anni '70.  
Diffusori cm 35, 45(h), diametri cm 35, 50.  
€ 500



**3302 MOBILGIRGI**, anni '70.  
Cm 85(h)x95x85.  
€ 300



**3303 UN TAVOLO**, anni '70.  
Altezza regolabile da 70 a 80 cm x200x90.  
€ 700



**3304 UNA LAMPADA A SOSPENSIONE**, anni '70.  
Cm 80(h), diam. cm 80.  
€ 400

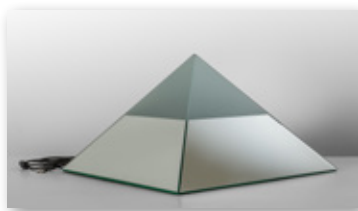




**3305 UN TAVOLO-CONSOLE**,  
anni '70.  
Cm 73(h)x160x85; cm 73(h)x160x42,5.  
€ 900



**3306 QUATTRO SEDIE**, anni '70.  
Cm 77(h)x47x50.  
€ 600



**3307 UNA LAMPADA DA  
TERRA**, anni '70.  
Cm 40(h)x60x60  
€ 300



**3308 SEI SEDIE**, anni '70.  
Cm 82(h)x 48x 52.  
€ 500



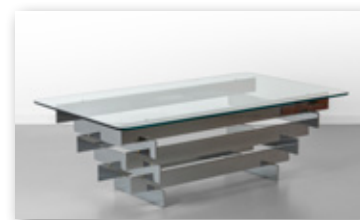
**3309 S. TERZANI**, anni 70.  
Altezza cm 153.  
€ 500



**3310 UN TAVOLO**, anni '70.  
Cm 74(h) diam. cm 140.  
€ 600



**3311 A. BROTTO, ESPERIA**,  
anni '70.  
Altezza cm 140.  
€ 550



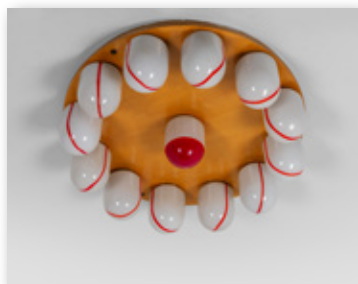
**3312 UN TAVOLINO**, anni '70.  
Cm 39 (h)x120x70.  
€ 200



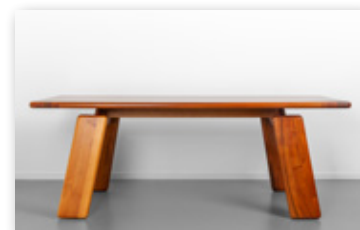
**3313 VENINI**, anni '70.  
Cm 90(h), diam. cm 45.  
€ 300



**3314 C. NASON, MAZZEGA**,  
anni '70.  
Altezza cm 185.  
€ 300



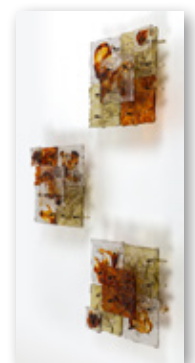
**3315 R. TOSO, LEUCOS**, anni '70.  
Cm 18(h), diam. cm 65.  
€ 500



**3316 M.MARENCO,  
MOBILGIRGI**, anni '70.  
Cm 74(h)x210x90.  
€ 600



**3317 SEI SEDIE**, anni '70.  
Cm 73(h)x52x52.  
€ 800



**3318 L. DIAZ DE SANTILLANA,  
VENINI**, anni '70.  
Cm 30(h)x30x12.  
€ 1.000



**3319 UN DIVANO E DUE  
POLTRONE**, anni '70.  
Cm 76(h)x130x80; cm 76(h)x75x80.  
€ 600



**3320 D. VAN DE VRIES,  
MAISA**, anni '70.  
Cm 38(h)x86x195.  
€ 400



**3321 DUE LAMPADE DA TAVOLO**, anni '70.  
Altezza cm 55.  
€ 300



**3322 DUE LAMPADE DA TAVOLO**, anni '70.  
Altezza cm 50.  
€ 600



**3323 UN DIVANO COMPONIBILE**, anni '70.  
Misura singolo modulo cm 67(h)x56x82.  
€ 700



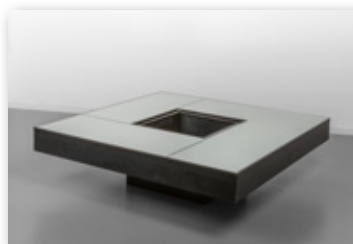
**3324 P. PIVA, B&B ITALIA**, anni '70.  
Cm 30 (h)x120x60.  
€ 300



**3325 UNO SPECCHIO DA PARETE**, anni '70.  
Cm 87x87.  
€ 300



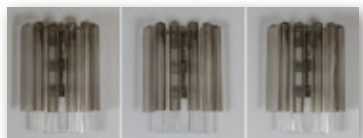
**3326 UNA LAMPADA DA TERRA**, anni '70.  
Altezza cm 152  
€ 400



**3327 UN TAVOLINO**, anni '70.  
Cm 34(h)x120x120.  
€ 500



**3328 W. RIZZO**, anni '70.  
Cm 81 (h)x95x43.  
€ 400



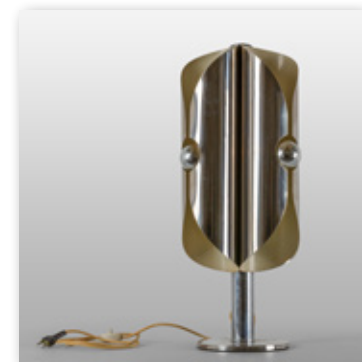
**3329 TRE APPLIQUES**, anni '70.  
Cm 58(h)x45x20.  
€ 800



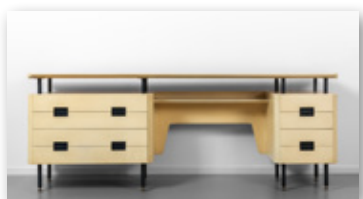
**3330 C. & R. EAMES, ICF DE PADOVA**, anni '70.  
Cm 82(h)x56x62.  
€ 700



**3331 UN TAVOLINO**, anni '70.  
Cm 31 (h)x150x70.  
€ 600



**3332 UNA LAMPADA DA TAVOLO**, anni '70.  
Altezza cm 68.  
€ 300



**3333 UNA TOILETTE**, anni '70.  
Cm 78(h)x200x45.  
€ 500



**3334 G. PIRETTI, ANONIMA CASTELLI**, 1970.  
Cm 74(h)x47x41.  
€ 300



**3335 UNA LAMPADA DA TERRA**, anni '70.  
Altezza cm 150.  
€ 550



**3336 L. BERTONCELLI, ELCO**, anni '70.  
Cm 200x100.  
€ 700



**3337 UN TAVOLINO**, anni '70.  
Cm 36(h)x115 x70.

€ 300



**3338 A. SASAMOTO, LI QIAN**,  
anni '70.  
Altezza variabile da cm 150 a cm 165.

€ 700



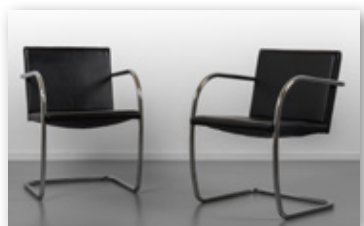
**3339 C. & RAY EAMES, ICF  
DE PADOVA**, anni '70.  
Cm 83(h)x56x70.

€ 900



**3340 G. SARFATTI,  
ARTELUCE**, anni '70.  
Cm 8(h), diam. cm 7.

€ 200



**3341 L. M. VAN DER ROHE,  
KNOLL INTERNATIONAL**, anni 70.  
Cm 78(h)x55x 64.

€ 500



**3342 P. PIVA, B&B ITALIA**,  
anni '70.  
Cm 30(h)x100x100.

€ 500



**3343 BIEFFEPLAST**, anni '70.  
Cm 155(h) max, cm 110(h) min  
diam cm 47.

€ 500



**3344 PLAY** (Editore), anni '70.  
Cm 63(h)x50x52.

€ 500



**3345 CANDLE**, anni '70.  
Cm 100(h), diam. cm 85.

€ 500



**3346 L. BERTONCINI, ELCO**,  
anni '70.  
Cm 200(h)x80.

€ 600



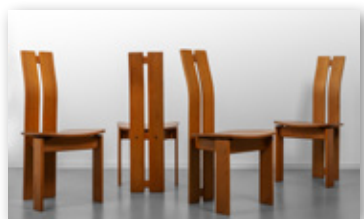
**3347 C. & R. EAMES, ICF DE  
PADOVA**, anni '70.  
Cm 100(h)x60x64.

€ 600



**3348 DUE GRANDI LAMPADE  
DA TAVOLO**, anni '70.  
Cm 68(h) diam. cm 30.

€ 500



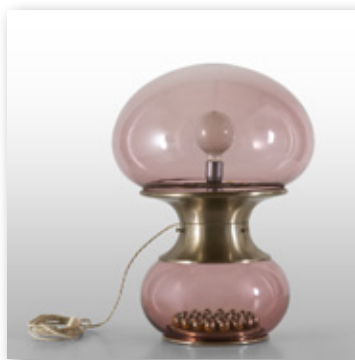
**3349 QUATTRO SEDIE**, anni '70.  
Cm 95(h)x46x54.

€ 500



**3350 D. V. DE VRIES, MAISA**,  
anni '70.  
Cm 71(h)x133x60.

€ 600



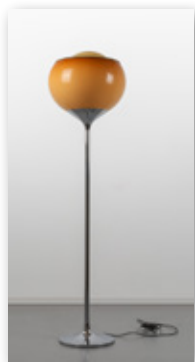
**3351 SELENOVA**, anni '70.  
Cm 63(h), diam cm 45.

€ 400



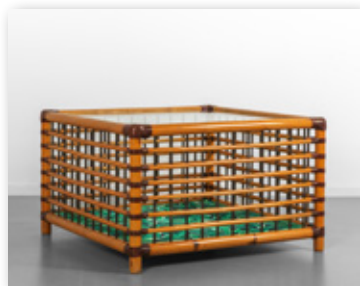
**3352 P. PALANGE, W.  
TOFFOLONI, GERMA**, anni '70.  
Cm 104(h)x78x72.

€ 400



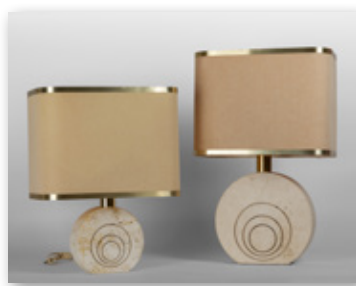
**3353 HARVEY GUZZINI**, anni '70.  
Altezza cm 175.

€ 500



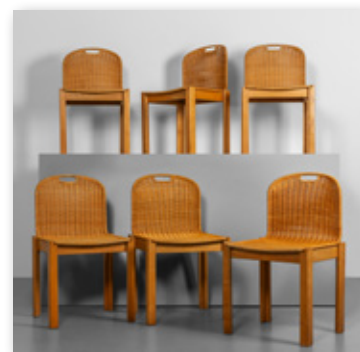
**3354 A. SMANIA, SMANIA**,  
anni '70.  
Cm 51 (h)x83x83.

€ 500



**3355 DUE LAMPADE DA  
TAVOLO**, anni '70.  
Altezze cm 51, 61.

€ 600



**3356 L. BERTONCINI,  
BELLATO**, anni '70.  
Cm 80(h)x48x52.

€ 800



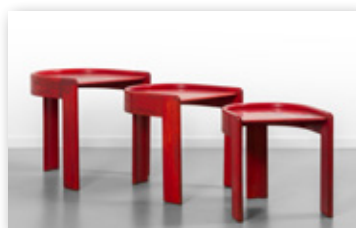
**3357 D. V. DE VRIES, MAISA**,  
anni '70.  
Cm 40 (h)x76x38 cad.

€ 500



**3358 DUE POLTRONCINE**,  
anni '70.  
Cm 60(h)x75x75.

€ 700



**3359 TRE TAVOLINI  
SOVRAPPONIBILI**, anni '70.  
Cm.37(h)x37x37; 41(h)x41x41; 41(h)x45x45.

€ 200



**3360 A. CAZENAVE,  
SINGLETON**, anni '70.  
Altezza cm 14, 16,5, 25.

€ 700



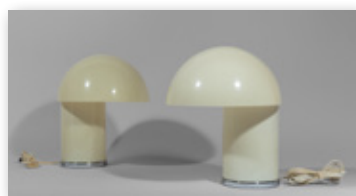
**3361 D. V. DE VRIES, MAISA**,  
anni '70.  
Cm 154 (h)x47x57.

€ 600



**3362 UNA LAMPADA DA  
TERRA**, anni '70.  
Cm 200(h) max, cm 145(h) min.

€ 400



**3363 LONGATO**, anni '70.  
Altezza cm 34.

€ 300



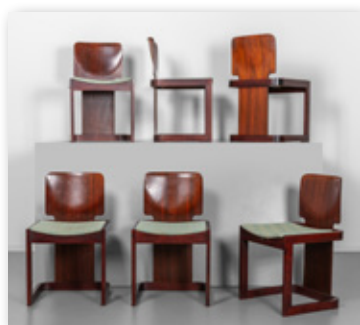
**3364 R. PAMIO, LEUCOS**, circa  
1970.  
Cm 29(h), diam. cm 43.

€ 1.200



**3365 UNA LAMPADA DA  
TAVOLO**, anni '70.  
Altezza cm 35.

€ 200



**3366 SEI SEDIE**, anni '70.  
Cm 75(h)x46x47.

€ 600



**3367 G. SCIOLARI,  
SCIOLARI**, anni '70.  
Cm 100(h), diam. cm 70.

€ 800



**3368 LAMPERTI**, anni '70.  
Cm 250(h)x180.

€ 400



**3369 BBB BONACINA**, anni '70.  
Cm 30 (h)x90x30.

€ 500



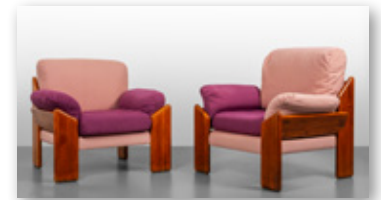
**3370 DUE LAMPADE A PLAFONE**, anni '70.  
Cm 65(h) diam cm 50.

€ 300



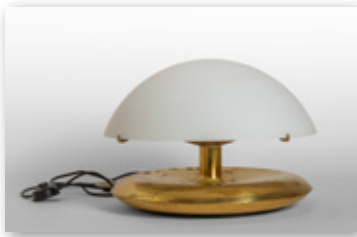
**3371 C. NASON, MAZZEGA**,anni '70.  
Cm 50 diam.x 12.

€ 500



**3372 M. MARENCO, MOBILGIRGI**, anni '70.  
Cm 80(h)x96x85.

€ 400



**3373 UNA LAMPADA DA TAVOLO**, anni '70.  
Cm 31(h), diam. cm 45.

€ 500



**3374 UNA LAMPADA DA TAVOLO**, anni '70.  
Cm 57(h), diam. cm 40.

€ 600



**3375 M.BELLINI, B&B ITALIA**, 1971.  
Cm 37 (55)x90x30.

€ 400



**3376 A. CASTIGLIONI, ZANOTTA**, 1971.  
Cm 53(h)x49x53.

€ 600



**3377 R.LITTEL, ICF DE PADOVA**, 1972  
Cm 42 (h)x145x60.

€ 500



**3378 G. AULENTI, ZANOTTA**, 1972.  
Cm 80(h)x48x50.

€ 600



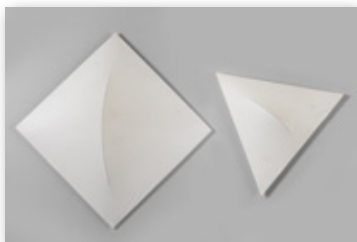
**3379 A. MONTAGNA GRILLO, A. TONELLO, HIGH SOCIETY**, 1972.  
Altezza cm 175.

€ 300



**3380 K. TAKAHAMA, SIRRAH**, 1973  
Cm 60x60, profondità cm 20.

€ 200



**3381 K. TAKAHAMA, SIRRAH**, 1973.  
Saori: cm 93(h)x93x23;  
Sanka: cm 77(h)x86x23.

€ 500



**3382 G. OFFREDI, SAPORITI**, 1973.  
Cm 74(h), diam cm 110.

€ 500



**3383 A. DAL LAGO, A.TIHANY, BIEFFEPLAST**, 1973.  
Cm 13(h)x24x12.

€ 500

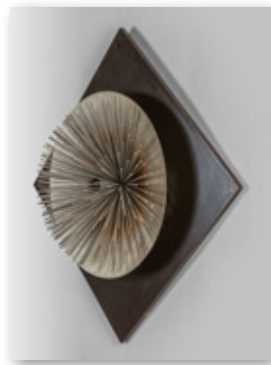


**3384 V. MAGISTRETTI, CASSINA**, 1973.  
Cm 42(h)x60x60.

€ 600



**3385 N. VIGO, GLAS ITALIA,**  
1974.  
Diametro cm 60.  
€ 400



**3386 O. CIULLINI,** 1974.  
Cm 85(h)x85x20.  
€ 600



**3387 BARTOLI, TISETTANTA,** 1975.  
chiuso: cm 74(h)x95x95;  
aperto: cm 72(h)x190x95.  
€ 500



**3388 M. PASQUINELLI,**  
**TISETTANTA,** 1975  
Cm 74(h)x46x50.  
€ 400



**3389 E. GISMONDI,**  
**ARTEMIDE,** 1975.  
Altezza regolabile da cm 90 a cm 150.  
€ 250



**3390 P. CASSAI, SIRRAH,**  
1975.  
Altezza cm 40.  
€ 600



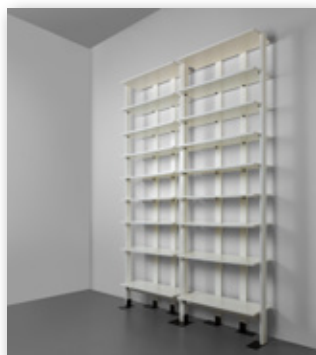
**3391 P. PIVA, B&B ITALIA,**  
1976.  
Cm 31 (h)x120x60.  
€ 600



**3392 V. MAGISTRETTI,**  
**O-LUCE,** 1977.  
Altezza cm 68.  
€ 600



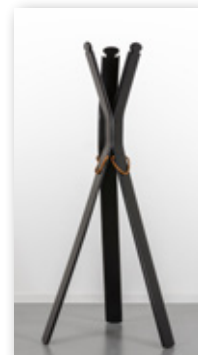
**3393 L. CRASSEVIG,**  
**CRASSEVIG,** 1979.  
Cm 80(h)x68x100.  
€ 400



**3394 A. CASTIGLIONI, P. FERRARI, BBB BONACINA,** 1979.  
Cm 265 (h)x89x30.  
€ 800



**3395 CENTRO PROGETTI**  
**TECNO,** design 1980.  
Cm 80(h)x58x50.  
€ 700



**3396 G. OFFREDI,**  
**CRASSEVIG,** anni '80.  
Altezza cm 144.  
€ 250



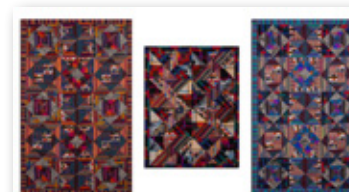
**3397 UNA POLTRONCINA,**  
anni '80.  
Cm 85(h)x60x 52.  
€ 300



**3398 D. PUPPA, FONTANA**  
**ARTE,** anni '80.  
Altezza cm 43.  
€ 800



**3399 UN PARAVENTO**  
**AVVOLGIBILE,** anni '80.  
Cm 183(h) lung. max cm 250.  
€ 500



**3400 MISSONI,** anni '80.  
Cm 160x125, cm 220x135,  
cm 220x140.  
€ 800



**3401 UN TAPPETO**, anni '80.  
Cm 200x140.

€ 1.000



**3402 UN TAVOLO**, anni '80.  
Cm 76(h), diam. cm 150.

€ 700



**3403 E. CARMI, MORPHOS**  
**ACERBIS INTERNATIONAL**, anni '80.  
Cm 86x86.

€ 500



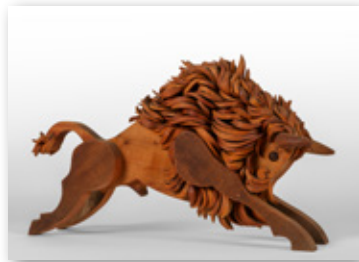
**3404 P. CARDIN, LAMAG**, anni '80.  
Cm 11.5 (h)x12.5x5.5.

€ 550



**3405 O. BORSANI, Coll. ABV, TECNO**, anni '80.  
Diametri cm 15 e 23.

€ 600



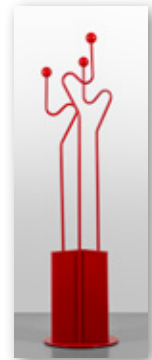
**3406 P. GUASINA**, anni '80.  
Cm 42(h)x75x25.

€ 900



**3407 UNO SCAFFALE**, anni '80.  
Cm 70 (h)x145x30.

€ 350



**3408 UN APPENDIABITI DA TERRA**, anni '80.  
Cm 175(h).

€ 150



**3409 VEART**, anni '80.  
Cm 25(h)x30x17.

€ 250



**3410 EGOLUCE**, anni '80.  
Cm 29 e 43, diam. cm 25 e 40.

€ 500



**3411 C. R. MACKINTOSH, CASSINA** anni '80.  
Cm 140(h)x41x36.

€ 300



**3412 UN TAVOLINO**, anni '80.  
Cm 40(h), diam. cm 122.

€ 500



**3413 MURANO**, anni '80.  
Cm 28(h)x38.

€ 500



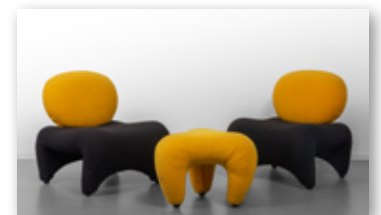
**3414 A. E T. SCARPA, MOLteni**, 1980.  
Cm 76(h)x50x48.

€ 500



**3415 UNA LAMPADA DA TERRA**, anni '80.  
Altezza cm 200.

€ 150



**3416 BARTOLI, ROSSI DI ALBIZZATE**, anni '80. Poltrona: cm 74(h)x64x70; pouf: cm 40(h)x55x55.

€ 600



**3417 R. KEMNA, SIRRAH**, anni '80.  
Cm 155(h) e cm 60 (h).

€ 400



**3418 UN DIVANETTO**, anni '80.  
Cm 71(h)x135x65.

€ 500



**3419 VENINI**, anni '80.  
Cm 34(h)x36x29.

€ 600



**3420 UNA LIBRERIA**, anni '80.  
Cm 220 (h)x210x30.

€ 500



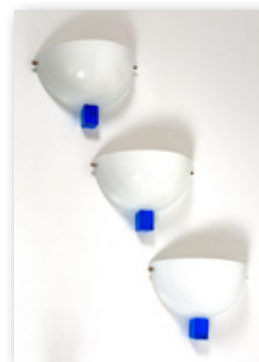
**3421 UNA LIBRERIA**, anni '80.  
Cm 205 (h)x260x30.

€ 500



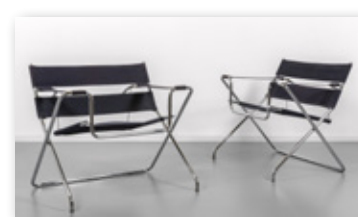
**3422 V. INTROINI, SAPORITI ITALIA**, anni '80.  
Cm 80(h)x80x80.

€ 500



**3423 L. DIAZ DE SANTILLANA VENINI**, anni '80.  
Cm 20(h)xcm 29x15.

€ 600



**3424 M. BREUER, TECTA**, anni '80.  
Cm 70(h)x80x62.

€ 500



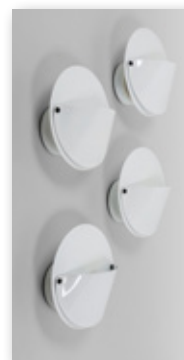
**3425 A. e T. SCARPA, DIMENSIONE FUOCO**, 1981.  
Cm 45(h), larg. hezza max cm 100.

€ 800



**3426 P. DEGANELLO, CASSINA**, 1982.  
Cm 115(h)x155x100.

€ 600



**3427 A. CASTIGLIONI, FLOS**, 1982.  
Cm 27(h)x27x17.

€ 500



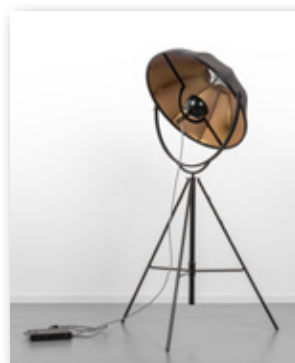
**3428 L. LEONORI, PALLUCCO**, 1983.  
Cm 78(h)x35x43.

€ 250



**3429 R. KINSMAN, BIEFFEPLAST**, 1984.  
Cm 205 (h)x125x32.

€ 600



**3430 M. FORTUNY, PALLUCCO**, 1985.  
Cm 160(h) min. cm 220(h) max.

€ 600



**3431 A. CASTIGLIONI, ZANOTTA**, 1985.  
Altezza cm 195.

€ 550



**3432 P. PIVA, B&B Italia**, 1985.  
Cm 88(h)x46x54.

€ 600





**3433 A. CASTIGLIONI, FLOS,**  
1985.  
Cm 23(h), diam. cm 55.  
€ 600



**3434 W. LAUBERSHEIMER,**  
**MISURAEEMME,** 1985.  
Cm 230 e 250 (h)x40x31.  
€ 1.800



**3435 P AROSIO, SORGENTE**  
**DEI MOBILI,** 1986.  
Cm 119(h)x45x52.  
€ 600



**3436 G. SOWDEN,** 1986.  
Cm 57(h)x39x7.  
€ 350



**3437 G. ROSATI, I3,** 1987.  
Cm 49(h), diam. cm 40.  
€ 600



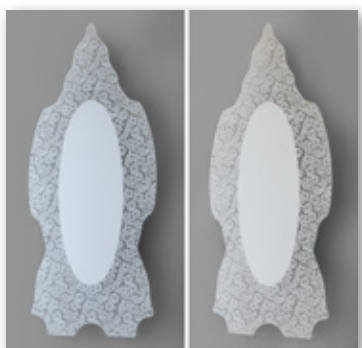
**3438 E. DIDONE, ARTELUCE,**  
1987.  
Cm 26(h)x37x12.  
€ 300



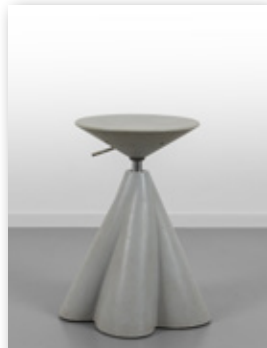
**3439 P. STARK, KARTELL,**  
1988.  
Cm 72(h)x48x47.  
€ 500



**3440 AULENTI, CASTIGLIONI,**  
**FONTANA ARTE,** 1988.  
Cm 50(h)x25x25.  
€ 700



**3441 C. RUGGERI, GLAS**  
**ITALIA,** 1989.  
Cm 150x65.  
€ 500



**3442 P. STARCK. PRESENCE**  
**PARIS/L'OREAL,** 1989.  
Cm 52(h) min. cm 75(h) max., diam cm 33.  
€ 550



**3443 FONTANA ARTE,** anni '90.  
Altezza cm 43.  
€ 600



**3444 A. MENDINI, GLAS**  
**ITALIA,** 1990.  
Cm 121x88.  
€ 400



**3445 A. MICHELI, GLAS**  
**ITALIA,** anni '90.  
Diametro cm 90.  
€ 250



**3446 UN DIVANO,** anni '90.  
Cm 170(h)x190x60.  
€ 600



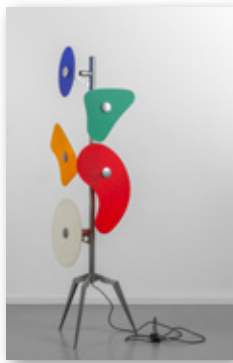
**3447 QUATTRO MANIGLIE,**  
anni '90.  
Cm 52x25x4.  
€ 150



**3448 UNA CASSETTIERA CON**  
**PIANO ESTRAIBILE,** anni '90.  
Cm 102 (h)x120x55.  
€ 700



**3449 DE PAS, D'URBINO, LOMAZZI, ZANOTTA, 1991.**  
Altezza cm 157.  
€ 350



**3450 F. LAVIANI, FOSCARINI, 1992.**  
Altezza cm 170  
€ 600



**3451 HABITAT, 1997.**  
Cm 30(h)x90x70x200.  
€ 500



**3452 W. WAGENFELD, EGOLUCE, anni '2000**  
Altezza cm 38.  
€ 500



**3453 B. FORNASETTI, anni 2000.**  
Cm 46(h), diam. cm 38.  
€ 800



**3454 K. RASHID, CASAMANIA, 2006.**  
Altezza cm 79.  
€ 200



**3455 C. KAISIN, anni 2007.**  
Altezza cm 65.  
€ 500



**3456 D. ISAACS & L. MANDERS, CAPPELLINI, 2009.**  
Altezza cm 105.  
€ 100



**3457 E. MARI, CORSI DESIGN, 2018.**  
Altezza cm 27.  
€ 200



**3458 UN LAMPADARIO, stile anni '50, riproduzione contemporanea.**  
Cm 105(h), diam. cm 100.  
€ 250



**3459 UN LAMPADARIO, stile anni '50, riproduzione contemporanea.**  
Cm 75(h), diam. cm 80.  
€ 250



# Aste di Antiquariato Boetto s.r.l.

Mura dello Zerbino, 10 r - 16122 Genova - Tel. +39 010 2541314 - Fax +39 010 2541379  
E-mail: [asteboetto@asteboetto.it](mailto:asteboetto@asteboetto.it) - [www.asteboetto.it](http://www.asteboetto.it)

## Richiesta telefonica

(valida solo per lotti superiori a € 200.00)

Con la presente chiedo alla Casa d'Aste Boetto di essere contattato telefonicamente, ai numeri indicati, al momento in cui verranno posti in vendita i lotti sotto elencati. Con la presente richiesta intendo garantita da parte mia un'offerta al banco pari alla cifra minima presente sul catalogo per ogni lotto di mio interesse. Qualora per qualunque motivo, anche di natura tecnica, non riuscisse il contatto telefonico, la presente richiesta varrà come incarico per effettuare per mio conto offerte per l'acquisto dei lotti elencati fino al prezzo minimo indicato sul catalogo per ciascun lotto.

Avvisiamo la clientela che durante l'asta le telefonate saranno registrate.

data dell'asta

Il Sottoscritto

residente in

prov.

Via

n.

Tel.

cell.

DOCUMENTO DI IDENTITÀ

n.

(allegare in fotocopia)

luogo e data del rilascio

Codice Fiscale

partita I.V.A.

e-mail

LOTTO	DESCRIZIONE	RECAPITO TELEFONICO

## Offerta al banco

LOTTO	DESCRIZIONE	OFFERTA MASSIMA
		(in cifre e lettere)
		€
		€
		€
		€
		€
		€

Con la presente il sottoscritto si impegna ad acquistare i lotti sopraindicati alle condizioni pubblicate in catalogo. Si precisa inoltre che il lotto per il quale venissero fatte più offerte scritte di pari importo, sarà aggiudicato al firmatario dell'offerta pervenuta per prima. A parità di offerta prevale quella fatta in sala.

Data

Firma

Si prega di compilare e inviare via fax a:

**Aste di Antiquariato Boetto s.r.l.**

Fax +39 010 2541379

o inviare tramite e-mail a:

[info@asteboetto.it](mailto:info@asteboetto.it)

Con la firma della presente approvo specificamente tutti i termini e le condizioni di vendita riportate sul catalogo d'asta delle quali ho preso conoscenza.

Data

Firma

Approvo altresì specificamente ai sensi dell'art. 1341 c.c. e successivi del codice civile le seguenti clausole:

2 Esposizione; 4-5 qualità di mandati dell'asta, carenza di responsabilità, termini e modalità del reclamo e relativo rimborso in caso di risoluzione, annullamento nullità della vendita; 1, 6bis, 8, 9, 10, 11, 12, 13, 14 e 15 modalità di partecipazione all'asta, rimessa all'incanto in caso di contestazione di una aggiudicazione, diritti d'asta, modalità e termini per il pagamento, richiamo alla normativa vigente in tema di esportazione e di prelazione da parte dello Stato Italiano per gli oggetti sottoposti a notifica; 16 Accettazione delle condizioni di vendita e Foro competente.

Data

Firma

## Condizioni di vendita

1. I lotti sono posti in vendita dalle Aste Boetto in locali aperti al pubblico, essa agisce quale mandataria in esclusiva in nome proprio e per conto di ciascun Venditore il cui nome viene trascritto negli appositi registri di P.S. presso Aste Boetto. Gli effetti della vendita influiscono sul Venditore ed Aste Boetto non assume nei confronti dell'Aggiudicatario o di terzi in genere altra responsabilità oltre quella ad essa derivante dalla propria qualità di mandataria.

2. Gli oggetti sono aggiudicati al migliore offerente e per contanti; in caso di contestazione tra più Aggiudicatari, l'oggetto disputato potrà, a insindacabile giudizio del Banditore, essere rimesso in vendita nel corso dell'Asta stessa e nuovamente aggiudicato. Nel presentare la propria offerta, l'offerente si assume la responsabilità personale di corrispondere il prezzo di aggiudicazione, comprensivo della commissione dei diritti d'asta, di ogni imposta dovuta e di qualsiasi altro onere applicabile.

3. Aste Boetto si riserva la facoltà di ritirare dall'Asta qualsiasi lotto. Il banditore, durante l'Asta, ha la facoltà di abbinare o separare i lotti ed eventualmente variare l'ordine di vendita. Lo stesso potrà, a proprio insindacabile giudizio, ritirare i lotti qualora le offerte in Asta non raggiungano il prezzo di riserva concordato tra Aste Boetto ed il Venditore.

4. Alla cifra di aggiudicazione sono da aggiungere i diritti d'asta del 25%. Sui beni contrassegnati con "\*" che provengono da imprenditori non soggetti al regime del margine, la vendita è soggetta ad Iva sull'intero valore di aggiudicazione.

5. Il Direttore della vendita può accettare commissioni d'acquisto delle opere a prezzi determinati su preciso mandato e può formulare offerte per conto del venditore.

6. Aste Boetto può accettare mandati per l'acquisto (offerte scritte e telefoniche), effettuando rilanci mediante il Banditore, in gara con il pubblico partecipante all'Asta. Le Aste Boetto non potranno essere ritenute in alcun modo responsabili per il mancato riscontro di offerte scritte, telefoniche, e via web, o per errori ed omissioni relative alle stesse. **6bis. Con la richiesta telefonica, la Casa d'Aste Boetto prenderà contatto telefonico ai numeri indicati, al momento in cui verranno posti in vendita i lotti elencati.**

**Con la richiesta telefonica si intende garantita da parte del cliente un'offerta al banco pari alla cifra minima presente sul catalogo per ogni lotto di suo interesse.**

**Qualora per qualunque motivo, anche di natura tecnica, non riuscisse il contatto telefonico, la presente richiesta varrà come incarico per**

**effettuare per conto del cliente offerte per l'acquisto dei lotti elencati fino al prezzo minimo indicato sul catalogo per ciascun lotto.**

7. Nel caso di due offerte scritte identiche per il medesimo lotto, lo stesso verrà aggiudicato all'Offerente la cui offerta sia stata ricevuta per prima. Aste Boetto si riserva il diritto di rifiutare le offerte di Acquirenti non conosciuti a meno che venga rilasciato un deposito ad intera copertura del valore dei lotti desiderati o, in ogni caso, fornita altra adeguata garanzia. All'atto dell'aggiudicazione, Aste Boetto potrà chiedere all'Aggiudicatario le proprie generalità, e in caso di pagamento non immediato e in contanti, l'Aggiudicatario dovrà fornire a Aste Boetto referenze bancarie congrue e comunque controllabili: in caso di evidente non rispondenza al vero o di incompletezza dei dati o delle circostanze di cui sopra, o comunque di inadeguatezza delle referenze bancarie, Aste Boetto si riserva di annullare il contratto di vendita del lotto aggiudicato.

8. Aste Boetto agisce in qualità di mandataria dei venditori e declina ogni responsabilità in ordine alla descrizione degli oggetti contenuta nei cataloghi, nella brochure ed in qualsiasi altro materiale illustrativo; le descrizioni di cui sopra, così come ogni altra indicazione o illustrazione, sono puramente indicative. Tutte le aste sono precedute da un'esposizione ai fini di permettere un esame approfondito circa l'autenticità, lo stato di conservazione, la provenienza, il tipo e la qualità degli oggetti. Dopo l'aggiudicazione, né Aste Boetto né i Venditori potranno essere ritenuti responsabili per i vizi relativi allo stato di conservazione, per l'errata attribuzione, l'autenticità, la provenienza, il peso o la mancanza di qualità degli oggetti. Né Aste Boetto né il personale incaricato da Aste Boetto potrà rilasciare qualsiasi garanzia in tal senso, salvi i casi previsti dalla legge.

9. Le basi d'asta relative alla possibile partenza in asta di ciascun lotto sono stampate sotto la descrizione dei lotti riportata nel catalogo e non includono i diritti d'Asta dovuti dall'Aggiudicatario. Tali stime sono tuttavia effettuate con largo anticipo rispetto alla data dell'Asta e pertanto possono essere soggette a revisione. Anche le descrizioni dei lotti nel catalogo potranno essere soggette a revisione, mediante comunicazioni al pubblico durante l'Asta.

10. Il pagamento totale del prezzo di aggiudicazione e dei diritti d'Asta potrà essere immediatamente preteso da Aste Boetto, in ogni caso dovrà essere effettuato per intero, in Euro, entro sette giorni dall'aggiudicazione. L'aggiudicatario, saldato il prezzo e i corrispettivi per i diritti d'asta, dovrà ritirare i lotti acquistati a propria cura, rischio,

spese e con l'impiego di personale e mezzi adeguati entro 14 giorni dalla vendita. Decorso tale termine, le Aste Boetto saranno esonerate da ogni responsabilità nei confronti dell'Aggiudicatario in relazione alla custodia, all'eventuale deterioramento o deperimento degli oggetti e avranno diritto ad applicare un corrispettivo, per singolo lotto, a titolo di custodia, pari a € 5,00 giornaliero per mobili e € 2,50 giornaliero per gli altri oggetti. Per le vendite fuori sede, gli oggetti aggiudicati e non ritirati saranno trasportati e custoditi presso i nostri magazzini. Le spese di trasporto sostenute saranno a totale carico degli aggiudicatari. Su espressa richiesta dell'Aggiudicatario, le Aste Boetto potranno organizzare, a spese e rischio dell'Aggiudicatario, l'imballaggio, il trasporto e l'assicurazione dei lotti.

11. In caso di mancato pagamento, le Aste Boetto s.r.l. potranno:

a) restituire il bene al mancato venditore ed esigere dal mancato acquirente il pagamento delle commissioni perdute;  
b) agire per ottenere l'esecuzione coattiva dell'obbligo di acquisto;  
c) vendere il lotto a trattativa privata, o in aste successive, comunque in danno del mancato compratore, trattenendo a titolo di penale gli eventuali acconti versati.

12. Nonostante ogni disposizione contraria qui contenuta, Aste Boetto si riserva il diritto di concordare con gli Aggiudicatari forme speciali di pagamento, per le quali viene espressamente convenuto il patto di riservato dominio a favore di Aste di Antiquariato Boetto s.r.l. fino all'integrale e completa estinzione del debito. Resta pertanto inteso che il mancato o ritardato pagamento, anche di una parte soltanto delle rate stabilite, darà facoltà al venditore Aste di Antiquariato Boetto s.r.l. di ritenere risolta la vendita, di richiedere l'immediata restituzione del bene nel caso esso fosse già stato consegnato e di trattenere quanto già pagato a titolo di caparra confirmatoria.

13. Gli Aggiudicatari sono tenuti all'osservanza di tutte le disposizioni legislative o regolamentari in vigore relativamente agli oggetti dichiarati di interesse particolarmente importante e per i quali il procedimento di dichiarazione è iniziato ai sensi dell'art. 6 es. del D.LGS. 29 Ottobre 1999, n. 490, con particolare riguardo agli artt. 54 e ss. del medesimo decreto. L'esportazione di oggetti da parte di Aggiudicatari residenti e non residenti in Italia è regolata dalla suddetta normativa nonché dalle leggi doganali, valutarie e tributarie in vigore. Il costo approssimativo di una licenza di esportazione è di € 200,00. La richiesta della licenza viene inoltrata

al Ministero previo pagamento del lotto e su esplicita autorizzazione scritta dell'Aggiudicatario. Aste Boetto non si assume nessuna responsabilità nei confronti dell'Aggiudicatario in ordine ad eventuali restrizioni all'esportazione dei lotti aggiudicati, né in ordine ad eventuali licenze o attestati che l'Aggiudicatario di un lotto dovrà ottenere in base alla legislazione italiana. L'Aggiudicatario in caso di diritto di prelazione da parte dello Stato, non potrà pretendere da Aste Boetto o dal Venditore nessun rimborso di eventuali interessi sul prezzo e sulle commissioni d'Asta già corrisposte.

14. In caso di contestazioni fondate e accettate da Aste Boetto per oggetti falsificati ad arte, purché la relativa comunicazione scritta pervenga ad Aste Boetto entro 21 giorni dalla data della vendita, Aste Boetto potrà, a sua discrezione, annullare la vendita e rivelare all'Aggiudicatario che lo richieda il nome del Venditore, dandone preventiva comunicazione a questo ultimo.

15. Tutte le informazioni sui punzoni dei metalli, sulla caratura e il peso dell'oro, dei diamanti e delle pietre preziose colorate sono da considerarsi puramente indicative e approssimative e Aste Boetto non potrà essere ritenuta responsabile per eventuali errori contenuti nelle suddette informazioni e per le falsificazioni ad arte degli oggetti preziosi. Alcuni pesi in questo catalogo sono stati determinati tramite misurazioni. Questi dati devono considerarsi solo un'indicazione di massima e non dovrebbero essere acquisiti come esatti.

16. In aggiunta ad ogni altro obbligo o diritto previsto dalle presenti Condizioni di Vendita, Aste Boetto nel caso in cui sia stata informata o venga a conoscenza di un'eventuale pretesa o diritto di terzi inerente alla proprietà, possesso o detenzione del Lotto potrà, a sua discrezione, trattenere in custodia il Lotto nelle more della composizione della controversia o per tutto il periodo ritenuto ragionevolmente necessario a tale composizione.

17. Le presenti Condizioni di Vendita sono accettate automaticamente da quanti concorrono all'Asta e sono a disposizione di qualsiasi interessato che ne faccia richiesta. Per qualsiasi controversia è stabilita la competenza esclusiva del Foro di Genova.

18. Per ogni lotto contenente materiali appartenenti a specie protette come, ad esempio, corallo, avorio, tartaruga, cocodrillo, ossi di balena, corni di rinoceronte, palissandro, etc., è necessaria una licenza di esportazione CITES rilasciata dal Ministero dell'Ambiente e della Tutela del Territorio, che avrà un costo di € 50,00.

Si invitano i potenziali acquirenti ad informarsi presso il Paese di destinazione sulle leggi che regolano tali importazioni.

## Condition of sale

1. Lots are put on sale by Aste Boetto at a public auction. Aste Boetto acts as exclusive agent in its own right and on behalf of each seller whose name is registered C/O Aste Boetto. The seller is responsible for the items on sale and Aste Boetto accepts no responsibility with regards to the buyer other than that which may derive from its position as agent.

2. The items are sold to the highest bidder for cash: in the case of disagreement between more than one high bidder, the disputed item may, at the sole discretion of the auctioneer, be relisted for new bidding during the same auction. When making a bid, the bidder accepts full personal responsibility to pay the price agreed inclusive of the Auction Commission and all other due fees and taxes.

3. Aste Boetto reserves the right to withdraw any lot from the auction. During the auction, the auctioneer has the right to separate or join lots and to change the order of their sale. The auctioneer may, furthermore, at his discretion, withdraw any lot which does not reach the reserve price agreed between Aste Boetto and the seller.

4. An auction commission of 25% is to be added to the final selling price. Goods marked "\*" which are offered by sellers not subject to "margin regulations" (VAT paid on only the difference between the original purchase price and sale price) are subject to the auction commission of 24% plus VAT on the entire value of the sale item plus expenses.

5. The auction director may accept a specific mandate to bid for lots at a determined price and make offers on behalf of the seller.

6. Aste Boetto may accept mandates for buying (written and telephonic) and raise bids through the auctioneer at public auctions. Aste Boetto may not be held responsible in any way for not receiving written or telephonic or by web offers or for any errors or omissions in said offers.

6bis. **IMPORTANT NOTICE FOR TELEPHONE BIDDERS: Aste Boetto Auction House will call the telephone bidder at the chosen number(s) when the lots come up for sale. By bidding on the telephone, prospective purchasers accept to automatically submit an order bid at the lowest price indicated on the catalogue, for each chosen lot. If by any reason, even of technical origin, the phonecall should fail, the telephone bid form will be considered as on order**

**bid at the lowest price indicated on the catalogue, for each chosen lot.**

7. In the case of two identical offers for the same lot, the offer will be awarded to the offer which was received first. Aste Boetto reserves the right to refuse offers from unknown bidders unless a deposit is raised which covers the entire value of the desired lot or in any case an adequate guarantee is supplied. At the time of assignment of a lot, Aste Boetto may require identification details from the purchaser and in the case of referred and non cash payment, the purchaser must supply Aste Boetto with a congruous and checkable bank reference: in the case of references which do not correspond, are incomplete or inadequate, Aste Boetto reserves the right to cancel the sale contract of the assigned lot.

8. Aste Boetto acts as agent for the seller and declines responsibility deriving from descriptions of the items in the catalogues, brochures or any other such descriptive material: the descriptions as stated above as with all other illustrations are purely indicative. All auctions are preceded by an exhibition in order to allow a thorough examination of the authenticity, condition, origin, type and quality of the items. After the assignment of a lot, neither Aste Boetto nor the seller can be held responsible for flaws with regards to the condition, for mistaken attribution, origin, authenticity, weight or quality of the items. Neither Aste Boetto nor anyone charged by Aste Boetto can release any guarantee in this sense other than in cases foreseen by law.

9. The starting price relative to the possible auctioning of each lot is printed under the description of said lot and do not include the Auction commission to be paid by the purchaser. These estimates are nevertheless made well before the date of the auction and may therefore be subject to modification. The descriptions of the lots in the catalogue may also be subject to revision via communication to the public during the auction.

10. Aste Boetto may require payment in full of the final price and Auction Commission, in any case, full payment in Euros must be made within seven days of the assignment. Having paid the final price and Auction Commission, the purchaser must collect the bought lots at his own risk, responsibility and expense within seven days of the purchase. At the end of said period, Aste Boetto will

be exonerated of all responsibility with regards to the purchaser concerning storage and possible deterioration of the items and may exercise the right to apply a charge for the storage of each single lot at the rate of € 5.00 per day for furniture and € 2.50 per day for other items. Items sold off site and not collected will be transported and stored in our warehouses. Any transport costs will be responsibility of the purchaser. If specifically requested by the purchaser, and at their risk and expense, Aste Boetto may arrange packaging, transport and insurance of the lots.

11. In case on non-payment, Aste Boetto may:

- return the goods to the seller and demand from the buyer payment of the lost commission
- act in order to obtain enforcement of compulsory payment
- sell the lot at a private sale or subsequent auction, and in any case detain as penalty any deposits paid.

12. Notwithstanding any disposition contrary to this content, Aste Boetto reserves the right to agree with the purchaser special forms of payment, public or private warehouse storage, to sell assigned lots which have not been collected privately, to insure assigned lots, to resolve disputes and claims by or against the purchaser and to generally undertake actions considered appropriate in order to collect payment owed by the purchaser or even according to the circumstances, cancel the sale according to articles 13 and 14 of Italian civil law and to return the goods to the purchaser.

13. Purchasers are required to uphold all laws and regulations in force with regards to the items declared to be of particular importance and for which the procedure of declaration was began in accordance with article 6 es. of the legislative decree 29 October 1999, n°490, with particular regards to article 54 of the same decree. The export of goods by the purchaser, resident and not in Italy, is regulated by the aforementioned decree and furthermore by customs, currency and tax regulations in force. The approximate cost of an export license is € 200.00.

The application for an export license is to be sent to the Ministry on payment of the lot and with explicit written authorization of the purchaser. Aste Boetto is not held responsible in any way to the purchaser with regards to any eventual export restrictions concerning the lot assigned, nor for any license or permit which the purchaser of a lot

must acquire in accordance with Italian law. In the case of the State exercising the right of withdrawal, the purchaser cannot expect any reimbursement from Aste Boetto or from the seller, of interest on the price or Auction Commission already paid.

14. In the case of a reasonable contestation, accepted by Aste Boetto, with regards to faked works of art, and given that a written communication is received by Aste Boetto within 21 days from the sales, Aste Boetto may, at its discretion cancel the sale and should the purchaser so require, reveal the name of the seller informing said seller of this action.

15. All information regarding hall-marks of metals, carats and weight of gold, diamonds and precious coloured gems are to be considered purely indicative and approximate and Aste Boetto cannot be held responsible for eventual errors contained in said information nor for the falsification of precious items. Some weights in this catalogue have been ascertained by way of measurement. This data is to be considered approximate and must not be considered as exact.

16. In addition to all other obligations and rights as contained in these Conditions of Sale, Aste Boetto may at its discretion, in the case that is informed or becomes aware of claims by third parties concerning the ownership, possession or holding of a lot, hold the lot in custody for the duration of the claim or for the time deemed necessary for the claim to be made.

17. These Conditions of Sale are automatically accepted by all those participating in the auction and are available upon request to any interested party.

Any dispute is to be under the jurisdiction of the court of Genoa.

18. For all object including materials belonging to protected species as, for example, coral, ivory, turtle, crocodile, whale bones, rhinoceros horns, rosewood and so on, it is necessary to obtain a CITES export license released by the Ministry for the Environment and the Safeguard of the Territory, it will cost € 50.00.

Possible buyers are asked to get all the necessary information concerning the laws on these exports in the Countries of destination.

## Indice

**Agnoli** Tito 3173, 3189, 3295  
**Alari** 3228  
**America Seating Company** 3022  
**Arosio** Pietro 3435  
**Asti** Sergio 3286  
**Aulenti** Gae 3378  
**Aulenti Gae Castiglioni** Piero 3440  
**Ausenda G. Fontana M.** 3260

**Bartoli** Anna E Carlo 3416  
**Bartoli** Carlo 3387  
**Bbb Bonacina** 3265, 3369  
**Bbpr** 3198  
**Bellini** Mario 3259, 3375  
**Bertellii** Renato 3031  
**Bertoncelli** Luciano 3271, 3336  
**Bertoncini** Luciano 3346, 3356  
**Bieffplast** 3343  
**Bonacina** 3002  
**Borsani Osvaldo** 3405  
**Borsato** Antonio 3113  
**Breuer** Marcel 3159, 3160, 3197, 3247, 3424  
**Burchiellaro** Lorenzo 3291

**Caccia Dominioni** Luigi 3109, 3110, 3293  
**Cacciapuoti** Guido 3007  
**Campo E Graffi** 3130, 3163  
**Candle** 3282, 3345  
**Cardin** Pierre 3404  
**Carmi** Eugenio 3403  
**Cassai** Paolo 3390  
**Castiglioni A. Ferrari P.** 3394  
**Castiglioni Achille** 3427, 3431, 3433  
**Castiglioni Achille e Pier Giacomo** 3246, 3249, 3251, 3256, 3376  
**Cazenave** Andre' 3360  
**Centro Progetti Tecno** 3395  
**Ciullini** Otello 3386  
**Colombini** Gino 3283  
**Colombo** Joe 3257, 3258  
**Crassevig** Luigi 3393

**Dal Lago** Adalberto 3263, 3383  
**Daphna I. Manders L.** 3456  
**Dassi** 3120  
**De Pas D'Urbino Lomazzi** 3449  
**De Santillana Ludovico Diaz** 3222, 3423  
**De Vecchi** 3290  
**Deganello** Paolo 3426  
**Dell'Acqua** Corrado Corradi 3119  
**Derk Van De Vries** 3361  
**Derk Van De Vries, Maisa** 3276, 3320, 3350, 3357  
**Diaz De Santillana** Laura, Venini 3318  
**Didone** Ezio 3438

**Eames** Charles E Ray 3285, 3330, 3339, 3347  
**Egoluce** 3410

**Feal** 3115  
**Fontana** Arte 3443  
**Fornasetti** Barnaba 3453  
**Fornasetti** Piero 3136, 3137, 3138, 3139

**Fortuny** Mariano 3430  
**Fratelli Toso** 3243

**Galbiati** Felice 3134  
**Gardella** Ignazio 3105  
**Gariboldi** Giovanni 3008, 3009, 3039, 3071, 3072  
**Gcme** 3178, 3185  
**Gismondi** Ernesto 3389  
**Guasina Piergiorgio** 3406  
**Guzzini** Harvey 3353

**Habitat** 3451  
**Henningsen** Poul 3118

**Ingrand** Max 3108  
**Introini** Vittorio 3422

**Jakobsson** H.A. Markaryd 3214

**Kaisin** Charles 3455  
**Kemna** Rene' 3417  
**Kinsman** Rodney 3429

**Lamperti** 3368  
**Lamter** 3154  
**Laubersheimer** Wolfgang 3434  
**Laviani** Ferruccio 3450  
**Leonori** Luca 3428  
**Licata** Riccardo 2129  
**Littel** Ross 3377  
**Londi** Aldo 3143  
**Longato** 3363  
**Lumi** 3151, 3216

**Mackintosh** Charles Rennie 3411  
**Magistretti** Vico 3157, 3245, 3250, 3384, 3392  
**Mangiarotti** Angelo, 3288  
**Marenco** Mario 3316, 3372  
**Mari** Enzo 3252, 3457  
**Martinelli** Elio 3261  
**Martinelli** Luce 3195  
**Mazzotti** Bepi 3073  
**Mendini** Alessandro 3444  
**Micheli** Angelo 3445  
**Mies Van Der Rohe** Ludwig 3341  
**Missoni** 3400  
**Mobilgiri** 3302  
**Mogensen** Borge 3061, 3125  
**Montagna** Grillo A.Tonello A. 3379  
**Monti** Gianemilio, Piero, Anna 3196

**Nason** Carlo, 3121, 3126, 3218, 3229, 3314, 3371  
**Nelson** George 3172  
**Nobili** Vittorio 3111, 3112

**Offredi** Giovanni 3382, 3396

**Palange P.Toffoloni** W. 3208, 3352  
**Pamio** Roberto 1184, 3298, 3364  
**Parisi** Ico 3244  
**Pasquinelli** Mauro 3388  
**Piretti** Giancarlo 3334

**Piva** Paolo 3324, 3342, 3391, 3432  
**Play** 3344  
**Poli** Albano 3300  
**Ponti** GioPortafoto 3226  
**Puppa** Daniela 3398

**Rashid** Karim 3454  
**Reggiani** 3158  
**Richard** Ginori 3038  
**Rinaldi** Gastone 3046  
**Rizzo** Willy 3277, 3280, 3328  
**Rometti** 3032  
**Rosati** Guido 3437  
**Rossini** Illuminazione 3170  
**Ruggeri** Cinzia 3441

**Sabadin** Gigi 3267  
**Salocchi** Claudio 3248  
**Sarfatti** Gino 3207, 3340  
**Sarinen** Eero 3114, 3116  
**Sartori** Franz 1148  
**Sasamoto** Yasuaki 3338  
**Scala** 3085, 3086  
**Scarpa** Afra E Tobia 3264, 3414, 3425  
**Scarpa** Tobia 3166, 3217  
**S.C.I.** 3106  
**Sciolari** 3367  
**Seguso** 3168  
**Selenova** 3351  
**Smania** Alberto 3354  
**Sowedem** George 3436  
**Starck** Philippe 3439, 3442  
**Stilnovo** 3052, 3199, 3201  
**Stilux** 3152, 3183  
**Studio** Opi 3135, 3287  
**Studio** Tetrarch 3262

**Takahama** Kazuhide 3169, 3200, 3380, 3381  
**Tecno** 3215  
**Terzani** Sergio 3266, 3270, 3309  
**Thonet** 3001  
**Tippet** Bruce 3254  
**Torlasco** Oscar 3268  
**Tosalli** Felice 3010  
**Toso** Renato 3315  
**Tredici & C** 3127  
**Tura** Aldo 3088

**Urbinati** C. Zuccari F.Lli 3269

**Valenti** 3253, 3297  
**Vandenbeuck** Andre 3203  
**Vanzelli** Renato 3133  
**Vaso** 3147, 3149, 3239  
**Veart** 3409  
**Venini** 3274, 3275, 3313, 3419  
**Venini** Paolo 3107  
**Vida** Beppe 3150  
**Vigo** Nanda 3385  
**Vimini** 3162, 3187, 3191  
**Vistosi** 3211

**Wagenfeld** Wilhelm 3452  
**Weinberger** Frederic 3236

**Zeroquattro** 3180, 3220



